

鳥栖市

19年4月末 要介護認定者数等

			人口	65～74歳	75歳以上	65才以上計	高齢者率	1号被保険者数	認定者率
			65,549	6,544	5,570	12,114	18.48%	12,086	15.89%
	要支援1	要支援2	経過的要介護	要介護1	要介護2	要介護3	要介護4	要介護5	計
第1号被保険者	382	205	0	429	304	245	178	120	1,863
前期高齢者	46	34		42	51	30	28	13	244
後期高齢者	336	171		387	253	215	150	107	1,619
第2号被保険者	10	5		11	13	6	9	4	58
合計	392	210	0	440	317	251	187	124	1,921

基山町

19年4月末 要介護認定者数等

			人口	65～74歳	75歳以上	65才以上計	高齢者率	1号被保険者数	認定者率
			18,389	1,814	1,645	3,459	18.81%	3,416	18.15%
	要支援1	要支援2	経過的要介護	要介護1	要介護2	要介護3	要介護4	要介護5	計
第1号被保険者	153	45	0	136	85	81	72	35	607
前期高齢者	17	8		23	9	11	6	4	78
後期高齢者	136	37		113	76	70	66	31	529
第2号被保険者	0	1		1	0	6	3	2	13
合計	153	46	0	137	85	87	75	37	620

みやき町

19年4月末 要介護認定者数等

			人口	65～74歳	75歳以上	65才以上計	高齢者率	1号被保険者数	認定者率
			27,063	3,427	3,269	6,696	24.74%	6,640	16.87%
	要支援1	要支援2	経過的要介護	要介護1	要介護2	要介護3	要介護4	要介護5	計
第1号被保険者	236	121	0	260	153	151	95	67	1,083
前期高齢者	25	20		26	20	19	12	10	132
後期高齢者	211	101		234	133	132	83	57	951
第2号被保険者	5	7		8	4	6	1	6	37
合計	241	128	0	268	157	157	96	73	1,120

上峰町

19年4月末 要介護認定者数等

			人口	65～74歳	75歳以上	65才以上計	高齢者率	1号被保険者数	認定者率
			9,324	923	845	1,768	18.96%	1,756	14.81%
	要支援1	要支援2	経過的要介護	要介護1	要介護2	要介護3	要介護4	要介護5	計
第1号被保険者	35	27	0	50	32	43	37	29	253
前期高齢者	8	8		5	6	3	7	2	39
後期高齢者	27	19		45	26	40	30	27	214
第2号被保険者	0	0		1	1	2	1	2	7
合計	35	27	0	51	33	45	38	31	260

組合 合計

19年4月末 要介護認定者数等

			人口	65～74歳	75歳以上	65才以上計	高齢者率	1号被保険者数	認定者率
			120,325	12,708	11,329	24,037	19.98%	23,898	16.41%
	要支援1	要支援2	経過的要介護	要介護1	要介護2	要介護3	要介護4	要介護5	計
第1号被保険者	806	398	0	875	574	520	382	251	3,806
前期高齢者	96	70	0	96	86	63	53	29	493
後期高齢者	710	328	0	779	488	457	329	222	3,313
第2号被保険者	15	13	0	21	18	20	14	14	115
合計	821	411	0	896	592	540	396	265	3,921

鳥栖市

19年5月末 要介護認定者数等

			人口	65～74歳	75歳以上	65才以上計	高齢者率	1号被保険者数	認定者率
			65,672	6,544	5,567	12,111	18.44%	12,081	15.81%
	要支援1	要支援2	経過的要介護	要介護1	要介護2	要介護3	要介護4	要介護5	計
第1号被保険者	378	206	0	422	310	249	170	116	1,851
前期高齢者	47	35		41	55	29	24	14	245
後期高齢者	331	171		381	255	220	146	102	1,606
第2号被保険者	10	6		12	13	6	8	4	59
合計	388	212	0	434	323	255	178	120	1,910

基山町

19年5月末 要介護認定者数等

			人口	65～74歳	75歳以上	65才以上計	高齢者率	1号被保険者数	認定者率
			18,332	1,813	1,652	3,465	18.90%	3,421	18.21%
	要支援1	要支援2	経過的要介護	要介護1	要介護2	要介護3	要介護4	要介護5	計
第1号被保険者	152	47	0	136	83	83	71	37	609
前期高齢者	16	8		23	9	9	5	5	75
後期高齢者	136	39		113	74	74	66	32	534
第2号被保険者	0	1		2	0	6	3	2	14
合計	152	48	0	138	83	89	74	39	623

みやき町

19年5月末 要介護認定者数等

			人口	65～74歳	75歳以上	65才以上計	高齢者率	1号被保険者数	認定者率
			27,038	3,433	3,277	6,710	24.82%	6,653	16.79%
	要支援1	要支援2	経過的要介護	要介護1	要介護2	要介護3	要介護4	要介護5	計
第1号被保険者	232	124	0	261	153	147	95	69	1,081
前期高齢者	26	17		26	20	19	11	10	129
後期高齢者	206	107		235	133	128	84	59	952
第2号被保険者	5	6		9	2	7	1	6	36
合計	237	130	0	270	155	154	96	75	1,117

上峰町

19年5月末 要介護認定者数等

			人口	65～74歳	75歳以上	65才以上計	高齢者率	1号被保険者数	認定者率
			9,340	922	842	1,764	18.89%	1,753	14.55%
	要支援1	要支援2	経過的要介護	要介護1	要介護2	要介護3	要介護4	要介護5	計
第1号被保険者	35	25	0	50	29	46	36	27	248
前期高齢者	7	8		6	4	4	7	2	38
後期高齢者	28	17		44	25	42	29	25	210
第2号被保険者	0	0		1	1	2	1	2	7
合計	35	25	0	51	30	48	37	29	255

組合 合計

19年5月末 要介護認定者数等

			人口	65～74歳	75歳以上	65才以上計	高齢者率	1号被保険者数	認定者率
			120,382	12,712	11,338	24,050	19.98%	23,908	16.33%
	要支援1	要支援2	経過的要介護	要介護1	要介護2	要介護3	要介護4	要介護5	計
第1号被保険者	797	402	0	869	575	525	372	249	3,789
前期高齢者	96	68	0	96	88	61	47	31	487
後期高齢者	701	334	0	773	487	464	325	218	3,302
第2号被保険者	15	13	0	24	16	21	13	14	116
合計	812	415	0	893	591	546	385	263	3,905

鳥栖市

19年6月末 要介護認定者数等

			人口	65～74歳	75歳以上	65才以上計	高齢者率	1号被保険者数	認定者率
			65,746	6,559	5,584	12,143	18.47%	12,113	15.89%
	要支援1	要支援2	経過的要介護	要介護1	要介護2	要介護3	要介護4	要介護5	計
第1号被保険者	376	204	0	421	313	262	172	117	1,865
前期高齢者	47	32		46	52	30	25	15	247
後期高齢者	329	172		375	261	232	147	102	1,618
第2号被保険者	8	6		14	13	8	8	3	60
合計	384	210	0	435	326	270	180	120	1,925

基山町

19年6月末 要介護認定者数等

			人口	65～74歳	75歳以上	65才以上計	高齢者率	1号被保険者数	認定者率
			18,333	1,822	1,653	3,475	18.95%	3,430	18.13%
	要支援1	要支援2	経過的要介護	要介護1	要介護2	要介護3	要介護4	要介護5	計
第1号被保険者	150	50	0	136	86	81	71	34	608
前期高齢者	17	7		24	9	10	6	5	78
後期高齢者	133	43		112	77	71	65	29	530
第2号被保険者	0	1		2	0	6	3	2	14
合計	150	51	0	138	86	87	74	36	622

みやき町

19年6月末 要介護認定者数等

			人口	65～74歳	75歳以上	65才以上計	高齢者率	1号被保険者数	認定者率
			27,012	3,443	3,274	6,717	24.87%	6,659	16.73%
	要支援1	要支援2	経過的要介護	要介護1	要介護2	要介護3	要介護4	要介護5	計
第1号被保険者	228	126	0	263	148	147	99	67	1,078
前期高齢者	27	18		26	19	20	12	10	132
後期高齢者	201	108		237	129	127	87	57	946
第2号被保険者	3	8		9	3	6	1	6	36
合計	231	134	0	272	151	153	100	73	1,114

上峰町

19年6月末 要介護認定者数等

			人口	65～74歳	75歳以上	65才以上計	高齢者率	1号被保険者数	認定者率
			9,351	929	841	1,770	18.93%	1,758	14.56%
	要支援1	要支援2	経過的要介護	要介護1	要介護2	要介護3	要介護4	要介護5	計
第1号被保険者	37	24	0	53	28	47	35	25	249
前期高齢者	7	7		5	4	4	7	2	36
後期高齢者	30	17		48	24	43	28	23	213
第2号被保険者	0	0		1	1	2	1	2	7
合計	37	24	0	54	29	49	36	27	256

組合 合計

19年6月末 要介護認定者数等

			人口	65～74歳	75歳以上	65才以上計	高齢者率	1号被保険者数	認定者率
			120,442	12,753	11,352	24,105	20.01%	23,960	16.35%
	要支援1	要支援2	経過的要介護	要介護1	要介護2	要介護3	要介護4	要介護5	計
第1号被保険者	791	404	0	873	575	537	377	243	3,800
前期高齢者	98	64	0	101	84	64	50	32	493
後期高齢者	693	340	0	772	491	473	327	211	3,307
第2号被保険者	11	15	0	26	17	22	13	13	117
合計	802	419	0	899	592	559	390	256	3,917

鳥栖市

19年7月末 要介護認定者数等

			人口	65～74歳	75歳以上	65才以上計	高齢者率	1号被保険者数	認定者率
			65,828	6,568	5,595	12,163	18.48%	12,131	15.92%
	要支援1	要支援2	経過的要介護	要介護1	要介護2	要介護3	要介護4	要介護5	計
第1号被保険者	385	200	0	429	304	274	169	111	1,872
前期高齢者	51	34	0	50	48	28	27	15	253
後期高齢者	334	166	0	379	256	246	142	96	1,619
第2号被保険者	6	7	0	14	14	8	8	2	59
合計	391	207	0	443	318	282	177	113	1,931

基山町

19年7月末 要介護認定者数等

			人口	65～74歳	75歳以上	65才以上計	高齢者率	1号被保険者数	認定者率
			18,331	1,824	1,665	3,489	19.03%	3,441	18.25%
	要支援1	要支援2	経過的要介護	要介護1	要介護2	要介護3	要介護4	要介護5	計
第1号被保険者	153	48	0	136	86	82	74	34	613
前期高齢者	19	5	0	23	9	9	6	5	76
後期高齢者	134	43	0	113	77	73	68	29	537
第2号被保険者	0	1	0	2	0	7	3	2	15
合計	153	49	0	138	86	89	77	36	628

みやき町

19年7月末 要介護認定者数等

			人口	65～74歳	75歳以上	65才以上計	高齢者率	1号被保険者数	認定者率
			27,025	3,453	3,287	6,740	24.94%	6,680	16.65%
	要支援1	要支援2	経過的要介護	要介護1	要介護2	要介護3	要介護4	要介護5	計
第1号被保険者	224	131	0	261	153	144	99	64	1,076
前期高齢者	25	18	0	24	18	19	13	10	127
後期高齢者	199	113	0	237	135	125	86	54	949
第2号被保険者	3	8	0	9	3	6	1	6	36
合計	227	139	0	270	156	150	100	70	1,112

上峰町

19年7月末 要介護認定者数等

			人口	65～74歳	75歳以上	65才以上計	高齢者率	1号被保険者数	認定者率
			9,347	931	849	1,780	19.04%	1,767	14.49%
	要支援1	要支援2	経過的要介護	要介護1	要介護2	要介護3	要介護4	要介護5	計
第1号被保険者	36	25	0	49	31	47	35	26	249
前期高齢者	6	6	0	5	4	4	6	2	33
後期高齢者	30	19	0	44	27	43	29	24	216
第2号被保険者	0	0	0	1	1	2	1	2	7
合計	36	25	0	50	32	49	36	28	256

組合 合計

19年7月末 要介護認定者数等

			人口	65～74歳	75歳以上	65才以上計	高齢者率	1号被保険者数	認定者率
			120,531	12,776	11,396	24,172	20.05%	24,019	16.35%
	要支援1	要支援2	経過的要介護	要介護1	要介護2	要介護3	要介護4	要介護5	計
第1号被保険者	798	404	0	875	574	547	377	235	3,810
前期高齢者	101	63	0	102	79	60	52	32	489
後期高齢者	697	341	0	773	495	487	325	203	3,321
第2号被保険者	9	16	0	26	18	23	13	12	117
合計	807	420	0	901	592	570	390	247	3,927

鳥栖市

19年8月末 要介護認定者数等

			人口	65～74歳	75歳以上	65才以上計	高齢者率	1号被保険者数	認定者率
			65,946	6,589	5,615	12,204	18.51%	12,173	15.97%
	要支援1	要支援2	経過的要介護	要介護1	要介護2	要介護3	要介護4	要介護5	計
第1号被保険者	391	208	0	434	300	279	163	111	1,886
前期高齢者	51	34		49	47	29	27	15	252
後期高齢者	340	174		385	253	250	136	96	1,634
第2号被保険者	6	7		15	12	8	8	2	58
合計	397	215	0	449	312	287	171	113	1,944

基山町

19年8月末 要介護認定者数等

			人口	65～74歳	75歳以上	65才以上計	高齢者率	1号被保険者数	認定者率
			18,349	1,825	1,675	3,500	19.07%	3,450	18.09%
	要支援1	要支援2	経過的要介護	要介護1	要介護2	要介護3	要介護4	要介護5	計
第1号被保険者	154	48	0	136	86	80	73	33	610
前期高齢者	18	5		24	9	8	6	5	75
後期高齢者	136	43		112	77	72	67	28	535
第2号被保険者	0	1		2	0	6	3	2	14
合計	154	49	0	138	86	86	76	35	624

みやき町

19年8月末 要介護認定者数等

			人口	65～74歳	75歳以上	65才以上計	高齢者率	1号被保険者数	認定者率
			26,986	3,459	3,298	6,757	25.04%	6,698	16.89%
	要支援1	要支援2	経過的要介護	要介護1	要介護2	要介護3	要介護4	要介護5	計
第1号被保険者	228	136	0	264	152	151	99	64	1,094
前期高齢者	25	19		22	18	21	16	10	131
後期高齢者	203	117		242	134	130	83	54	963
第2号被保険者	3	8		10	4	5	1	6	37
合計	231	144	0	274	156	156	100	70	1,131

上峰町

19年8月末 要介護認定者数等

			人口	65～74歳	75歳以上	65才以上計	高齢者率	1号被保険者数	認定者率
			9,391	928	852	1,780	18.95%	1,767	14.77%
	要支援1	要支援2	経過的要介護	要介護1	要介護2	要介護3	要介護4	要介護5	計
第1号被保険者	39	23	0	50	36	44	34	28	254
前期高齢者	7	6		5	5	5	5	3	36
後期高齢者	32	17		45	31	39	29	25	218
第2号被保険者	0	0		1	1	2	1	2	7
合計	39	23	0	51	37	46	35	30	261

組合 合計

19年8月末 要介護認定者数等

			人口	65～74歳	75歳以上	65才以上計	高齢者率	1号被保険者数	認定者率
			120,672	12,801	11,440	24,241	20.09%	24,088	16.44%
	要支援1	要支援2	経過的要介護	要介護1	要介護2	要介護3	要介護4	要介護5	計
第1号被保険者	812	415	0	884	574	554	369	236	3,844
前期高齢者	101	64	0	100	79	63	54	33	494
後期高齢者	711	351	0	784	495	491	315	203	3,350
第2号被保険者	9	16	0	28	17	21	13	12	116
合計	821	431	0	912	591	575	382	248	3,960

鳥栖市

19年9月末 要介護認定者数等

			人口	65～74歳	75歳以上	65才以上計	高齢者率	1号被保険者数	認定者率
			66,024	6,591	5,636	12,227	18.52%	12,200	15.99%
	要支援1	要支援2	経過的要介護	要介護1	要介護2	要介護3	要介護4	要介護5	計
第1号被保険者	391	212	0	427	300	281	165	114	1,890
前期高齢者	48	35		45	51	26	26	15	246
後期高齢者	343	177		382	249	255	139	99	1,644
第2号被保険者	6	7		15	14	8	8	3	61
合計	397	219	0	442	314	289	173	117	1,951

基山町

19年9月末 要介護認定者数等

			人口	65～74歳	75歳以上	65才以上計	高齢者率	1号被保険者数	認定者率
			18,361	1,831	1,683	3,514	19.14%	3,461	18.29%
	要支援1	要支援2	経過的要介護	要介護1	要介護2	要介護3	要介護4	要介護5	計
第1号被保険者	154	54	0	135	86	81	76	34	620
前期高齢者	17	5		22	9	8	6	5	72
後期高齢者	137	49		113	77	73	70	29	548
第2号被保険者	0	1		1	1	6	2	2	13
合計	154	55	0	136	87	87	78	36	633

みやき町

19年9月末 要介護認定者数等

			人口	65～74歳	75歳以上	65才以上計	高齢者率	1号被保険者数	認定者率
			26,982	3,460	3,311	6,771	25.09%	6,710	16.87%
	要支援1	要支援2	経過的要介護	要介護1	要介護2	要介護3	要介護4	要介護5	計
第1号被保険者	230	136	0	265	147	154	103	62	1,097
前期高齢者	29	18		23	18	22	16	10	136
後期高齢者	201	118		242	129	132	87	52	961
第2号被保険者	2	9		10	3	4	1	6	35
合計	232	145	0	275	150	158	104	68	1,132

上峰町

19年9月末 要介護認定者数等

			人口	65～74歳	75歳以上	65才以上計	高齢者率	1号被保険者数	認定者率
			9,386	923	855	1,778	18.94%	1,765	14.73%
	要支援1	要支援2	経過的要介護	要介護1	要介護2	要介護3	要介護4	要介護5	計
第1号被保険者	39	22	0	52	34	43	36	27	253
前期高齢者	5	6		6	5	4	4	3	33
後期高齢者	34	16		46	29	39	32	24	220
第2号被保険者	0	0		1	1	1	2	2	7
合計	39	22	0	53	35	44	38	29	260

組合 合計

19年9月末 要介護認定者数等

			人口	65～74歳	75歳以上	65才以上計	高齢者率	1号被保険者数	認定者率
			120,753	12,805	11,485	24,290	20.12%	24,136	16.47%
	要支援1	要支援2	経過的要介護	要介護1	要介護2	要介護3	要介護4	要介護5	計
第1号被保険者	814	424	0	879	567	559	380	237	3,860
前期高齢者	99	64	0	96	83	60	52	33	487
後期高齢者	715	360	0	783	484	499	328	204	3,373
第2号被保険者	8	17	0	27	19	19	13	13	116
合計	822	441	0	906	586	578	393	250	3,976

鳥栖市

			人口	65～74歳	75歳以上	65才以上計	高齢者率	1号被保険者数	認定者率
19年10月末 要介護認定者数等			66,172	6,595	5,671	12,266	18.54%	12,237	16.05%
	要支援1	要支援2	経過的要介護	要介護1	要介護2	要介護3	要介護4	要介護5	計
第1号被保険者	393	210	0	434	293	285	171	116	1,902
前期高齢者	43	37		47	52	27	24	14	244
後期高齢者	350	173		387	241	258	147	102	1,658
第2号被保険者	4	7		17	14	9	8	3	62
合計	397	217	0	451	307	294	179	119	1,964

基山町

			人口	65～74歳	75歳以上	65才以上計	高齢者率	1号被保険者数	認定者率
19年10月末 要介護認定者数等			18,366	1,831	1,686	3,517	19.15%	3,467	18.26%
	要支援1	要支援2	経過的要介護	要介護1	要介護2	要介護3	要介護4	要介護5	計
第1号被保険者	156	56	0	134	86	80	77	31	620
前期高齢者	18	6		21	12	8	4	6	75
後期高齢者	138	50		113	74	72	73	25	545
第2号被保険者	0	1		1	1	6	1	3	13
合計	156	57	0	135	87	86	78	34	633

みやき町

			人口	65～74歳	75歳以上	65才以上計	高齢者率	1号被保険者数	認定者率
19年10月末 要介護認定者数等			26,975	3,482	3,306	6,788	25.16%	6,725	16.73%
	要支援1	要支援2	経過的要介護	要介護1	要介護2	要介護3	要介護4	要介護5	計
第1号被保険者	227	132	0	269	147	152	105	60	1,092
前期高齢者	31	16		27	18	21	16	11	140
後期高齢者	196	116		242	129	131	89	49	952
第2号被保険者	2	9		9	2	5	1	5	33
合計	229	141	0	278	149	157	106	65	1,125

上峰町

			人口	65～74歳	75歳以上	65才以上計	高齢者率	1号被保険者数	認定者率
18年10月末 要介護認定者数等			9,396	925	853	1,778	18.92%	1,766	14.10%
	要支援1	要支援2	経過的要介護	要介護1	要介護2	要介護3	要介護4	要介護5	計
第1号被保険者	36	21	0	50	35	40	34	26	242
前期高齢者	5	6		6	5	4	4	3	33
後期高齢者	31	15		44	30	36	30	23	209
第2号被保険者	0	0		1	1	1	2	2	7
合計	36	21	0	51	36	41	36	28	249

組合 合計

			人口	65～74歳	75歳以上	65才以上計	高齢者率	1号被保険者数	認定者率
18年10月末 要介護認定者数等			120,909	12,833	11,516	24,349	20.14%	24,195	16.41%
	要支援1	要支援2	経過的要介護	要介護1	要介護2	要介護3	要介護4	要介護5	計
第1号被保険者	812	419	0	887	561	557	387	233	3,856
前期高齢者	97	65	0	101	87	60	48	34	492
後期高齢者	715	354	0	786	474	497	339	199	3,364
第2号被保険者	6	17	0	28	18	21	12	13	115
合計	818	436	0	915	579	578	399	246	3,971

鳥栖市

			人口	65～74歳	75歳以上	65才以上計	高齢者率	1号被保険者数	認定者率
19年11月末 要介護認定者数等			66,263	6,600	5,705	12,305	18.57%	12,273	15.99%
	要支援1	要支援2	経過的要介護	要介護1	要介護2	要介護3	要介護4	要介護5	計
第1号被保険者	398	208	0	431	279	296	169	118	1,899
前期高齢者	43	38		45	47	33	22	14	242
後期高齢者	355	170		386	232	263	147	104	1,657
第2号被保険者	5	7		17	14	10	7	3	63
合計	403	215	0	448	293	306	176	121	1,962

基山町

			人口	65～74歳	75歳以上	65才以上計	高齢者率	1号被保険者数	認定者率
19年11月末 要介護認定者数等			18,368	1,834	1,699	3,533	19.23%	3,482	18.21%
	要支援1	要支援2	経過的要介護	要介護1	要介護2	要介護3	要介護4	要介護5	計
第1号被保険者	159	58	0	130	84	85	76	30	622
前期高齢者	18	7		19	12	8	3	6	73
後期高齢者	141	51		111	72	77	73	24	549
第2号被保険者	0	1		0	1	7	1	2	12
合計	159	59	0	130	85	92	77	32	634

みやき町

			人口	65～74歳	75歳以上	65才以上計	高齢者率	1号被保険者数	認定者率
19年11月末 要介護認定者数等			26,963	3,495	3,314	6,809	25.25%	6,746	16.87%
	要支援1	要支援2	経過的要介護	要介護1	要介護2	要介護3	要介護4	要介護5	計
第1号被保険者	226	132	0	270	158	154	106	60	1,106
前期高齢者	29	17		26	19	21	15	11	138
後期高齢者	197	115		244	139	133	91	49	968
第2号被保険者	1	10		9	2	5	1	4	32
合計	227	142	0	279	160	159	107	64	1,138

上峰町

			人口	65～74歳	75歳以上	65才以上計	高齢者率	1号被保険者数	認定者率
19年11月末 要介護認定者数等			9,393	917	863	1,780	18.95%	1,768	14.37%
	要支援1	要支援2	経過的要介護	要介護1	要介護2	要介護3	要介護4	要介護5	計
第1号被保険者	39	20	0	54	35	40	33	26	247
前期高齢者	5	6		5	5	4	3	3	31
後期高齢者	34	14		49	30	36	30	23	216
第2号被保険者	0	0		1	1	1	2	2	7
合計	39	20	0	55	36	41	35	28	254

組合 合計

			人口	65～74歳	75歳以上	65才以上計	高齢者率	1号被保険者数	認定者率
19年11月末 要介護認定者数等			120,987	12,846	11,581	24,427	20.19%	24,269	16.43%
	要支援1	要支援2	経過的要介護	要介護1	要介護2	要介護3	要介護4	要介護5	計
第1号被保険者	822	418	0	885	556	575	384	234	3,874
前期高齢者	95	68	0	95	83	66	43	34	484
後期高齢者	727	350	0	790	473	509	341	200	3,390
第2号被保険者	6	18	0	27	18	23	11	11	114
合計	828	436	0	912	574	598	395	245	3,988

鳥栖市

19年12月末 要介護認定者数等			人口	65～74歳	75歳以上	65才以上計	高齢者率	1号被保険者数	認定者率
			66,352	6,616	5,707	12,323	18.57%	12,291	15.85%
	要支援1	要支援2	経過的要介護	要介護1	要介護2	要介護3	要介護4	要介護5	計
第1号被保険者	394	206	0	432	275	300	159	119	1,885
前期高齢者	41	37		44	51	32	21	15	241
後期高齢者	353	169		388	224	268	138	104	1,644
第2号被保険者	6	6		17	16	8	7	3	63
合計	400	212	0	449	291	308	166	122	1,948

基山町

19年12月末 要介護認定者数等			人口	65～74歳	75歳以上	65才以上計	高齢者率	1号被保険者数	認定者率
			18,383	1,825	1,711	3,536	19.24%	3,482	18.35%
	要支援1	要支援2	経過的要介護	要介護1	要介護2	要介護3	要介護4	要介護5	計
第1号被保険者	164	62	0	130	77	87	74	33	627
前期高齢者	20	10		17	11	7	3	5	73
後期高齢者	144	52		113	66	80	71	28	554
第2号被保険者	0	1		0	1	7	1	2	12
合計	164	63	0	130	78	94	75	35	639

みやき町

19年12月末 要介護認定者数等			人口	65～74歳	75歳以上	65才以上計	高齢者率	1号被保険者数	認定者率
			26,959	3,492	3,331	6,823	25.31%	6,759	16.85%
	要支援1	要支援2	経過的要介護	要介護1	要介護2	要介護3	要介護4	要介護5	計
第1号被保険者	229	132	0	271	160	152	101	63	1,108
前期高齢者	29	14		24	19	23	15	11	135
後期高齢者	200	118		247	141	129	86	52	973
第2号被保険者	1	9		9	2	5	1	4	31
合計	230	141	0	280	162	157	102	67	1,139

上峰町

19年12月末 要介護認定者数等			人口	65～74歳	75歳以上	65才以上計	高齢者率	1号被保険者数	認定者率
			9,398	917	863	1,780	18.94%	1,768	14.08%
	要支援1	要支援2	経過的要介護	要介護1	要介護2	要介護3	要介護4	要介護5	計
第1号被保険者	39	19	0	50	38	40	34	22	242
前期高齢者	5	7		4	6	4	3	3	32
後期高齢者	34	12		46	32	36	31	19	210
第2号被保険者	0	0		1	1	1	2	2	7
合計	39	19	0	51	39	41	36	24	249

組合 合計

19年12月末 要介護認定者数等			人口	65～74歳	75歳以上	65才以上計	高齢者率	1号被保険者数	認定者率
			121,092	12,850	11,612	24,462	20.20%	24,300	16.36%
	要支援1	要支援2	経過的要介護	要介護1	要介護2	要介護3	要介護4	要介護5	計
第1号被保険者	826	419	0	883	550	579	368	237	3,862
前期高齢者	95	68	0	89	87	66	42	34	481
後期高齢者	731	351	0	794	463	513	326	203	3,381
第2号被保険者	7	16	0	27	20	21	11	11	113
合計	833	435	0	910	570	600	379	248	3,975

鳥栖市

20年1月末 要介護認定者数等

			人口	65～74歳	75歳以上	65才以上計	高齢者率	1号被保険者数	認定者率
			66,362	6,596	5,743	12,339	18.59%	12,309	15.65%
	要支援1	要支援2	経過的要介護	要介護1	要介護2	要介護3	要介護4	要介護5	計
第1号被保険者	386	204	0	429	265	300	160	121	1,865
前期高齢者	39	36		42	51	34	21	14	237
後期高齢者	347	168		387	214	266	139	107	1,628
第2号被保険者	5	7		17	14	8	7	3	61
合計	391	211	0	446	279	308	167	124	1,926

基山町

20年1月末 要介護認定者数等

			人口	65～74歳	75歳以上	65才以上計	高齢者率	1号被保険者数	認定者率
			18,385	1,838	1,719	3,557	19.35%	3,503	17.98%
	要支援1	要支援2	経過的要介護	要介護1	要介護2	要介護3	要介護4	要介護5	計
第1号被保険者	163	61	0	125	78	86	73	32	618
前期高齢者	19	9		16	10	7	3	5	69
後期高齢者	144	52		109	68	79	70	27	549
第2号被保険者	0	1		0	1	7	1	2	12
合計	163	62	0	125	79	93	74	34	630

みやき町

20年1月末 要介護認定者数等

			人口	65～74歳	75歳以上	65才以上計	高齢者率	1号被保険者数	認定者率
			26,972	3,499	3,356	6,855	25.42%	6,788	16.75%
	要支援1	要支援2	経過的要介護	要介護1	要介護2	要介護3	要介護4	要介護5	計
第1号被保険者	232	128	0	271	158	151	103	62	1,105
前期高齢者	29	15		23	18	23	15	11	134
後期高齢者	203	113		248	140	128	88	51	971
第2号被保険者	2	8		10	1	6	1	4	32
合計	234	136	0	281	159	157	104	66	1,137

上峰町

20年1月末 要介護認定者数等

			人口	65～74歳	75歳以上	65才以上計	高齢者率	1号被保険者数	認定者率
			9,406	913	876	1,789	19.02%	1,778	14.17%
	要支援1	要支援2	経過的要介護	要介護1	要介護2	要介護3	要介護4	要介護5	計
第1号被保険者	37	20	0	51	40	41	34	23	246
前期高齢者	5	7		3	6	4	4	3	32
後期高齢者	32	13		48	34	37	30	20	214
第2号被保険者	0	0		1	1	1	1	2	6
合計	37	20	0	52	41	42	35	25	252

組合 合計

20年1月末 要介護認定者数等

			人口	65～74歳	75歳以上	65才以上計	高齢者率	1号被保険者数	認定者率
			121,125	12,846	11,694	24,540	20.26%	24,378	16.18%
	要支援1	要支援2	経過的要介護	要介護1	要介護2	要介護3	要介護4	要介護5	計
第1号被保険者	818	413	0	876	541	578	370	238	3,834
前期高齢者	92	67	0	84	85	68	43	33	472
後期高齢者	726	346	0	792	456	510	327	205	3,362
第2号被保険者	7	16	0	28	17	22	10	11	111
合計	825	429	0	904	558	600	380	249	3,945

鳥栖市

20年2月末 要介護認定者数等

			人口	65～74歳	75歳以上	65才以上計	高齢者率	1号被保険者数	認定者率
			66,463	6,615	5,776	12,391	18.64%	12,360	15.75%
	要支援1	要支援2	経過的要介護	要介護1	要介護2	要介護3	要介護4	要介護5	計
第1号被保険者	381	216	0	433	267	301	165	121	1,884
前期高齢者	36	39		41	52	33	19	14	234
後期高齢者	345	177		392	215	268	146	107	1,650
第2号被保険者	5	8		17	14	8	7	4	63
合計	386	224	0	450	281	309	172	125	1,947

基山町

20年2月末 要介護認定者数等

			人口	65～74歳	75歳以上	65才以上計	高齢者率	1号被保険者数	認定者率
			18,392	1,849	1,709	3,558	19.35%	3,505	17.89%
	要支援1	要支援2	経過的要介護	要介護1	要介護2	要介護3	要介護4	要介護5	計
第1号被保険者	165	59	0	123	78	86	70	33	614
前期高齢者	20	9		14	10	9	3	6	71
後期高齢者	145	50		109	68	77	67	27	543
第2号被保険者	0	1		1	1	7	1	2	13
合計	165	60	0	124	79	93	71	35	627

みやき町

20年2月末 要介護認定者数等

			人口	65～74歳	75歳以上	65才以上計	高齢者率	1号被保険者数	認定者率
			26,948	3,512	3,361	6,873	25.50%	6,807	16.84%
	要支援1	要支援2	経過的要介護	要介護1	要介護2	要介護3	要介護4	要介護5	計
第1号被保険者	236	124	0	275	165	151	103	60	1,114
前期高齢者	29	16		23	17	23	15	9	132
後期高齢者	207	108		252	148	128	88	51	982
第2号被保険者	2	8		10	1	6	1	4	32
合計	238	132	0	285	166	157	104	64	1,146

上峰町

20年2月末 要介護認定者数等

			人口	65～74歳	75歳以上	65才以上計	高齢者率	1号被保険者数	認定者率
			9,387	913	879	1,792	19.09%	1,780	14.16%
	要支援1	要支援2	経過的要介護	要介護1	要介護2	要介護3	要介護4	要介護5	計
第1号被保険者	39	22	0	52	33	43	34	23	246
前期高齢者	5	7		4	4	5	4	2	31
後期高齢者	34	15		48	29	38	30	21	215
第2号被保険者	0	0		1	0	1	2	2	6
合計	39	22	0	53	33	44	36	25	252

組合 合計

20年2月末 要介護認定者数等

			人口	65～74歳	75歳以上	65才以上計	高齢者率	1号被保険者数	認定者率
			121,190	12,889	11,725	24,614	20.31%	24,452	16.24%
	要支援1	要支援2	経過的要介護	要介護1	要介護2	要介護3	要介護4	要介護5	計
第1号被保険者	821	421	0	883	543	581	372	237	3,858
前期高齢者	90	71	0	82	83	70	41	31	468
後期高齢者	731	350	0	801	460	511	331	206	3,390
第2号被保険者	7	17	0	29	16	22	11	12	114
合計	828	438	0	912	559	603	383	249	3,972

鳥栖市

20年3月末 要介護認定者数等

			人口	65～74歳	75歳以上	65才以上計	高齢者率	1号被保険者数	認定者率
			66,624	6,628	5,819	12,447	18.68%	12,416	15.71%
	要支援1	要支援2	経過的要介護	要介護1	要介護2	要介護3	要介護4	要介護5	計
第1号被保険者	374	221	0	438	272	301	165	119	1,890
前期高齢者	36	41		45	47	32	20	15	236
後期高齢者	338	180		393	225	269	145	104	1,654
第2号被保険者	5	7		16	14	8	7	3	60
合計	379	228	0	454	286	309	172	122	1,950

基山町

20年3月末 要介護認定者数等

			人口	65～74歳	75歳以上	65才以上計	高齢者率	1号被保険者数	認定者率
			18,275	1,844	1,724	3,568	19.52%	3,512	17.85%
	要支援1	要支援2	経過的要介護	要介護1	要介護2	要介護3	要介護4	要介護5	計
第1号被保険者	167	55	0	124	74	92	68	34	614
前期高齢者	19	9		14	10	9	3	6	70
後期高齢者	148	46		110	64	83	65	28	544
第2号被保険者	0	1		1	1	7	1	2	13
合計	167	56	0	125	75	99	69	36	627

みやき町

20年3月末 要介護認定者数等

			人口	65～74歳	75歳以上	65才以上計	高齢者率	1号被保険者数	認定者率
			26,894	3,509	3,383	6,892	25.63%	6,832	16.98%
	要支援1	要支援2	経過的要介護	要介護1	要介護2	要介護3	要介護4	要介護5	計
第1号被保険者	237	127	0	281	170	149	103	58	1,125
前期高齢者	26	14		24	15	23	12	9	123
後期高齢者	211	113		257	155	126	91	49	1,002
第2号被保険者	2	8		13	1	6	1	4	35
合計	239	135	0	294	171	155	104	62	1,160

上峰町

20年3月末 要介護認定者数等

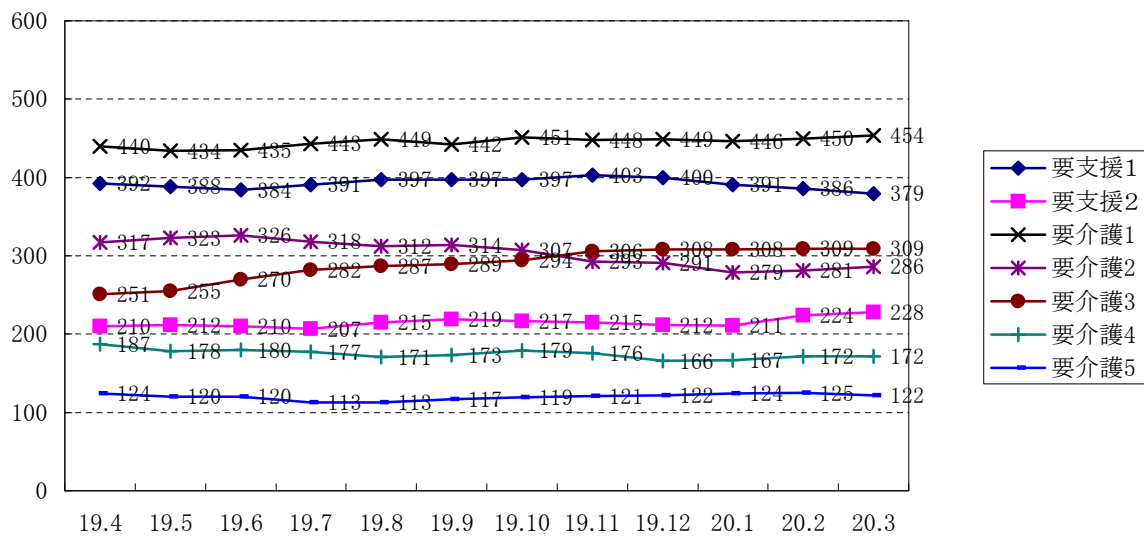
			人口	65～74歳	75歳以上	65才以上計	高齢者率	1号被保険者数	認定者率
			9,319	914	882	1,796	19.27%	1,784	14.13%
	要支援1	要支援2	経過的要介護	要介護1	要介護2	要介護3	要介護4	要介護5	計
第1号被保険者	36	20	0	52	37	44	33	25	247
前期高齢者	5	6		4	5	6	4	3	33
後期高齢者	31	14		48	32	38	29	22	214
第2号被保険者	0	1		0	0	1	2	1	5
合計	36	21	0	52	37	45	35	26	252

組合 合計

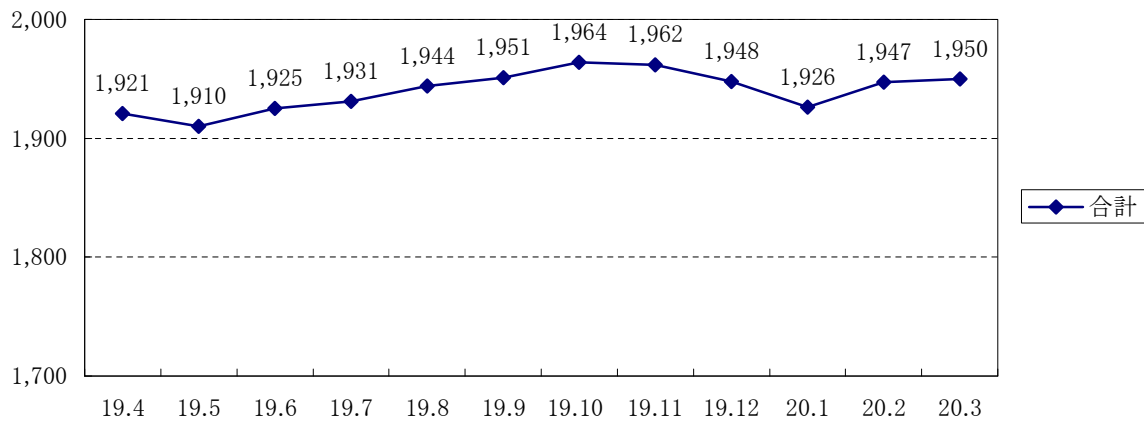
20年3月末 要介護認定者数等

			人口	65～74歳	75歳以上	65才以上計	高齢者率	1号被保険者数	認定者率
			121,112	12,895	11,808	24,703	20.40%	24,544	16.25%
	要支援1	要支援2	経過的要介護	要介護1	要介護2	要介護3	要介護4	要介護5	計
第1号被保険者	814	423	0	895	553	586	369	236	3,876
前期高齢者	86	70	0	87	77	70	39	33	462
後期高齢者	728	353	0	808	476	516	330	203	3,414
第2号被保険者	7	17	0	30	16	22	11	10	113
合計	821	440	0	925	569	608	380	246	3,989

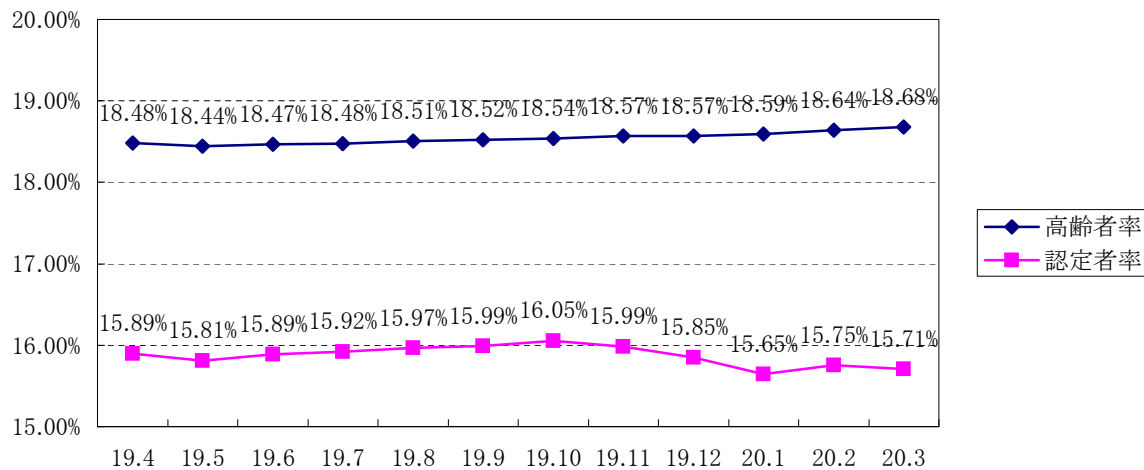
平成19年度 鳥栖市 要介護(要支援)度別 認定者数



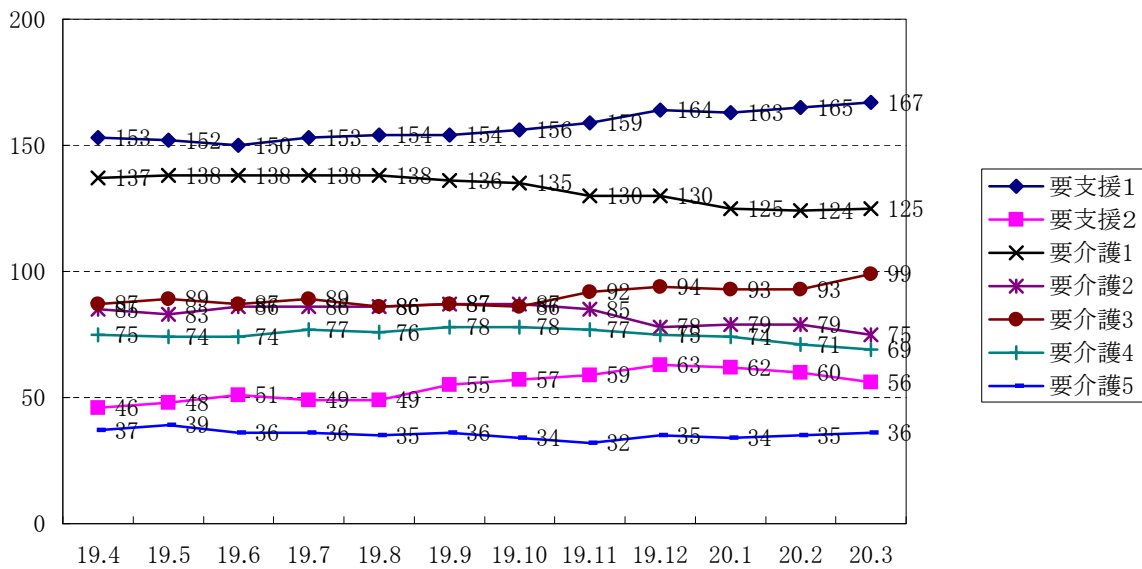
平成19年度 鳥栖市 要介護(要支援)認定者数



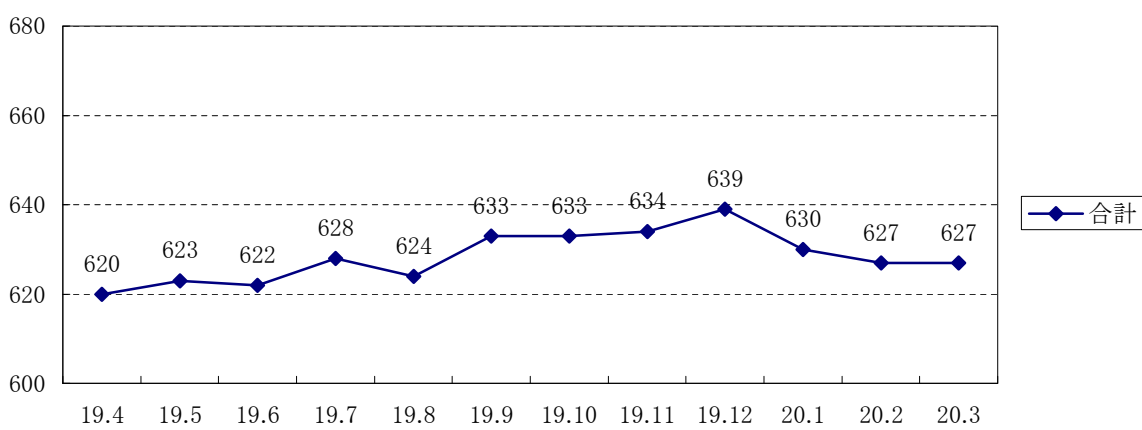
平成19年度 鳥栖市 高齢者率 要介護認定者率



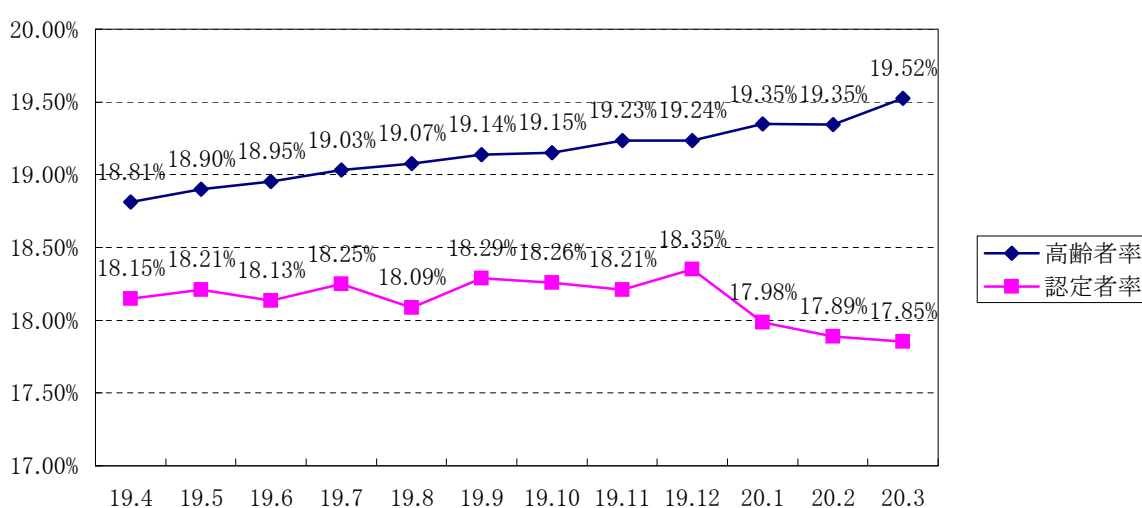
平成19年度 基山町 要介護(要支援)度別 認定者数



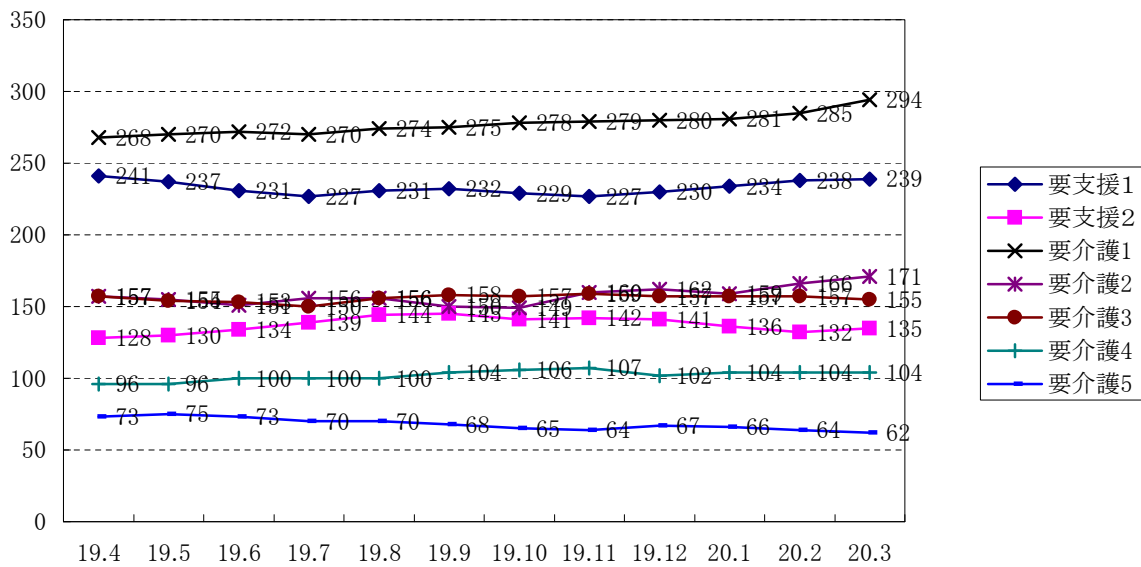
平成19年度 基山町 要介護(要支援)認定者数



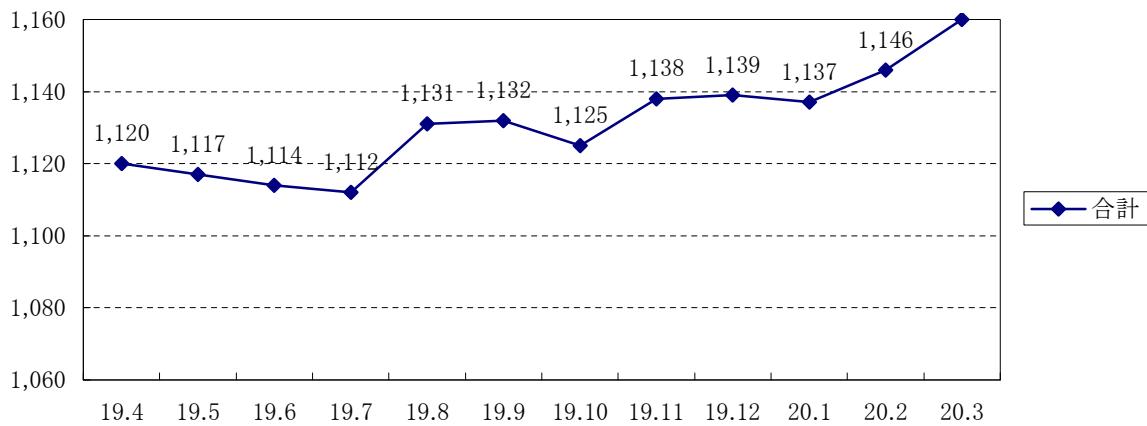
平成19年度 基山町 高齢者率 要介護認定者率



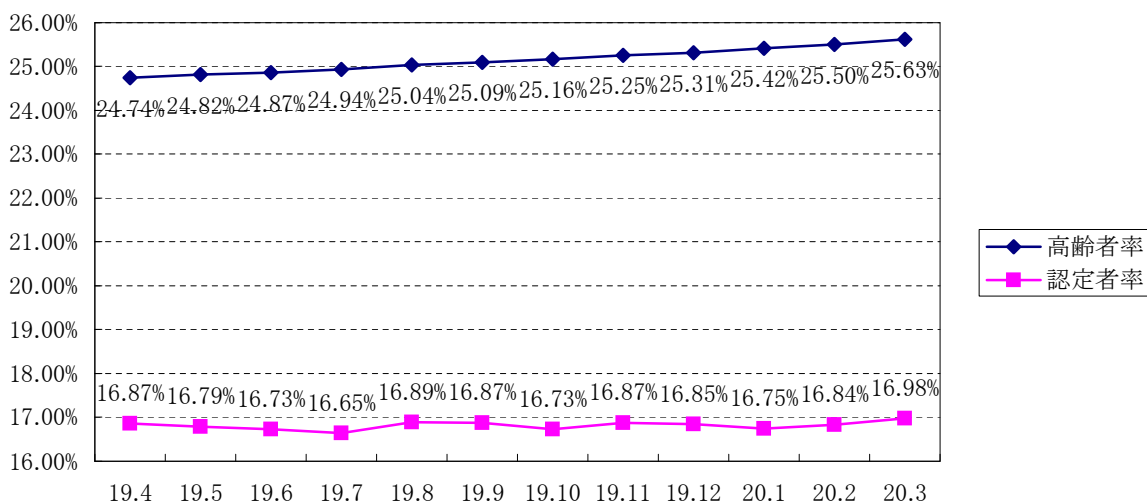
平成19年度 みやき町 要介護(要支援)度別 認定者数



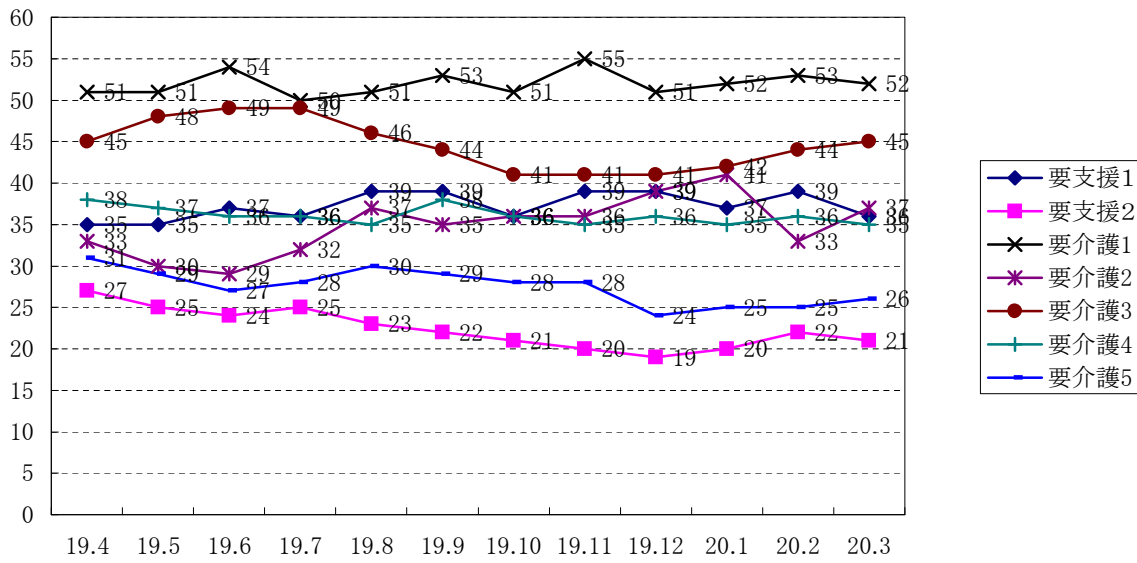
平成19年度 みやき町 要介護(要支援)認定者数



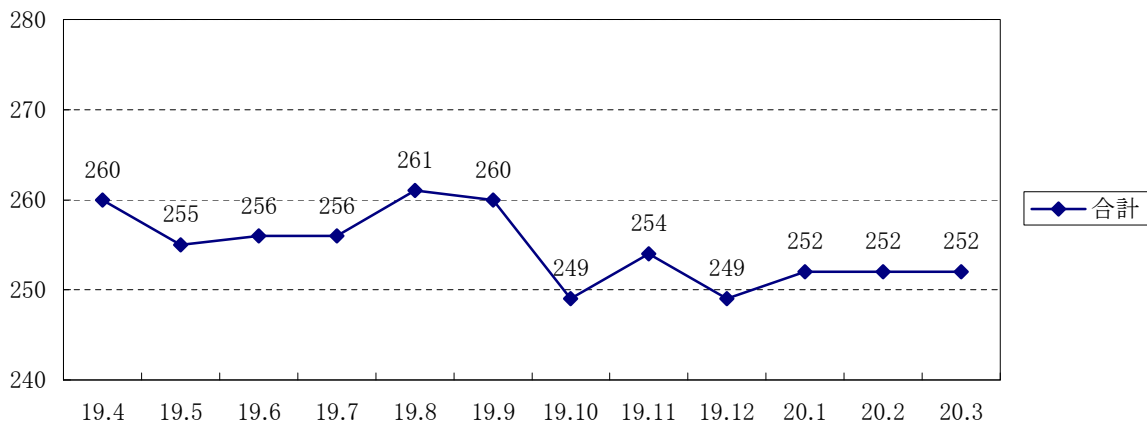
平成19年度 みやき町 高齢者率 要介護認定者率



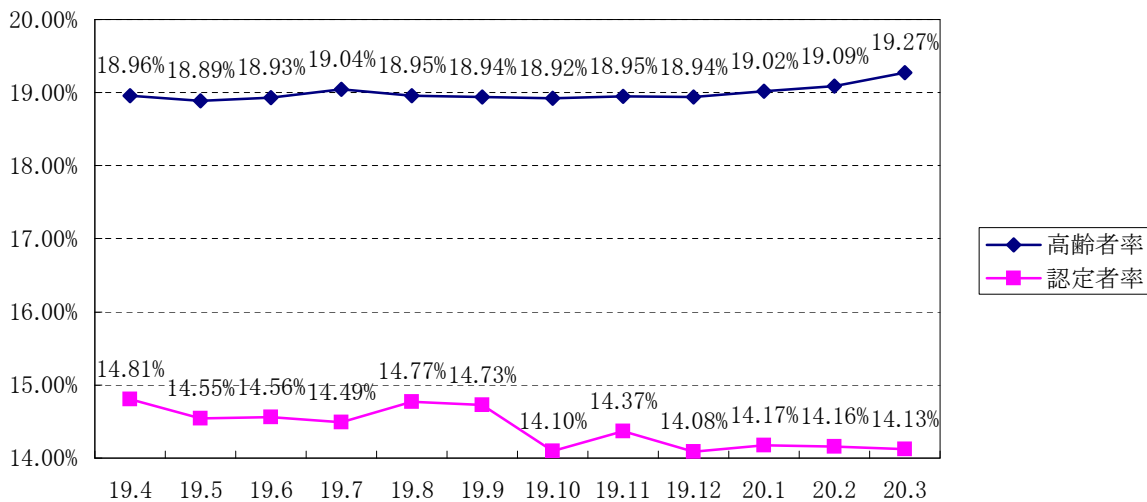
平成19年度 上峰町 要介護(要支援)度別 認定者数



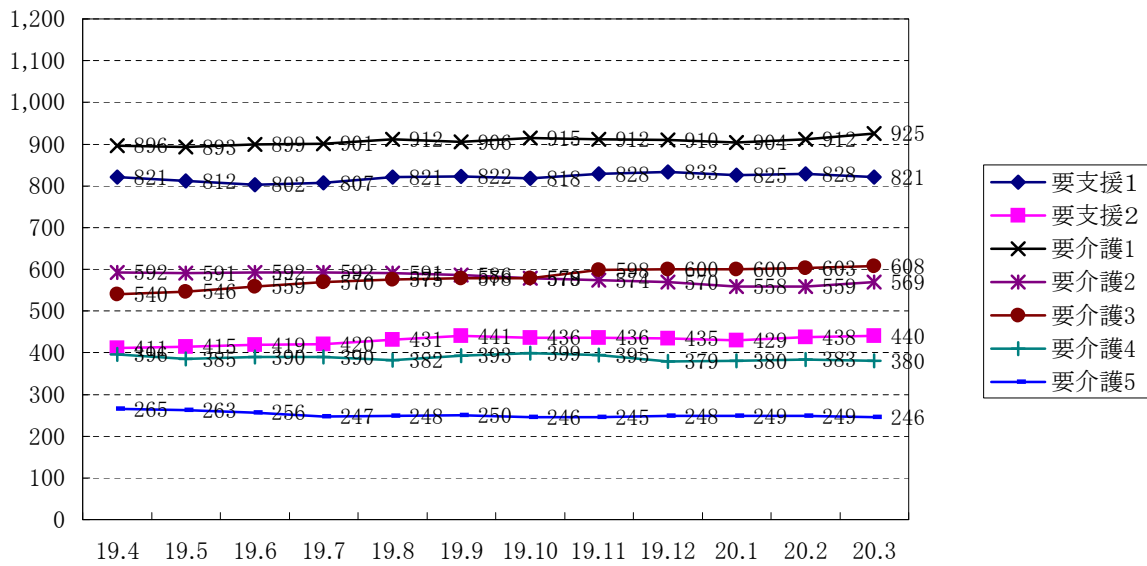
平成19年度 上峰町 要介護(要支援)認定者数



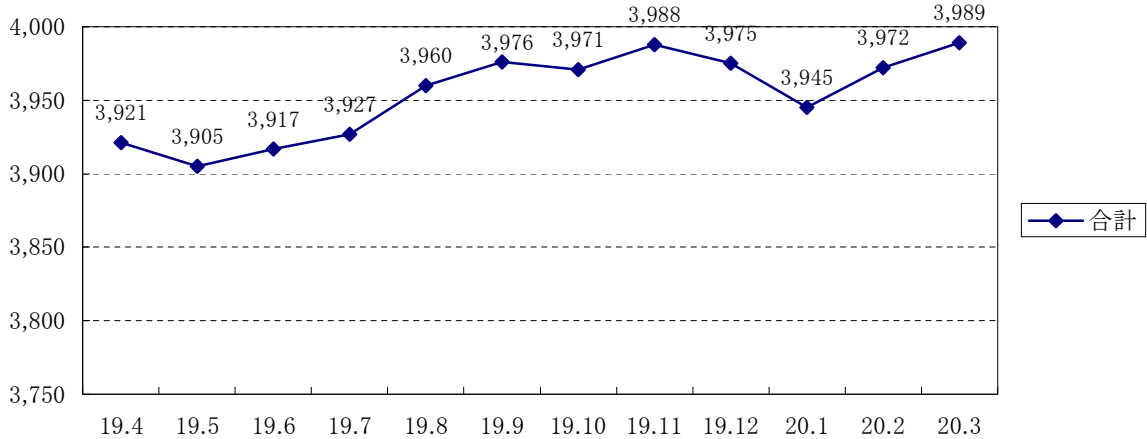
平成19年度 上峰町 高齢者率 要介護認定者率



平成19年度 広域組合 要介護(要支援)度別 認定者数



平成19年度 広域組合 要介護(要支援)認定者数



平成19年度 広域組合 高齢者率 要介護認定者率

