

鳥栖市

18年4月末 要介護認定者数等

| | | | 人口 | 65～74歳 | 75歳以上 | 65才以上計 | 高齢者率 | 1号被保険者数 | 認定者率 |
|---------|------|------|--------|--------|-------|--------|--------|---------|--------|
| | | | 64,696 | 6,390 | 5,357 | 11,747 | 18.16% | 11,721 | 15.55% |
| | 要支援1 | 要支援2 | 経過的要介護 | 要介護1 | 要介護2 | 要介護3 | 要介護4 | 要介護5 | 計 |
| 第1号被保険者 | 39 | 28 | 394 | 561 | 255 | 217 | 151 | 125 | 1,770 |
| 前期高齢者 | 6 | 4 | 56 | 82 | 42 | 25 | 20 | 14 | 249 |
| 後期高齢者 | 33 | 24 | 338 | 479 | 213 | 192 | 131 | 111 | 1,521 |
| 第2号被保険者 | 1 | 0 | 6 | 20 | 10 | 3 | 8 | 5 | 53 |
| 合計 | 40 | 28 | 400 | 581 | 265 | 220 | 159 | 130 | 1,823 |

基山町

18年4月末 要介護認定者数等

| | | | 人口 | 65～74歳 | 75歳以上 | 65才以上計 | 高齢者率 | 1号被保険者数 | 認定者率 |
|---------|------|------|--------|--------|-------|--------|--------|---------|--------|
| | | | 18,570 | 1,737 | 1,615 | 3,352 | 18.05% | 3,315 | 18.97% |
| | 要支援1 | 要支援2 | 経過的要介護 | 要介護1 | 要介護2 | 要介護3 | 要介護4 | 要介護5 | 計 |
| 第1号被保険者 | 19 | 4 | 169 | 173 | 72 | 77 | 64 | 36 | 614 |
| 前期高齢者 | 2 | 0 | 18 | 37 | 8 | 12 | 4 | 6 | 87 |
| 後期高齢者 | 17 | 4 | 151 | 136 | 64 | 65 | 60 | 30 | 527 |
| 第2号被保険者 | 0 | 0 | 0 | 5 | 4 | 4 | 0 | 2 | 15 |
| 合計 | 19 | 4 | 169 | 178 | 76 | 81 | 64 | 38 | 629 |

みやき町

18年4月末 要介護認定者数等

| | | | 人口 | 65～74歳 | 75歳以上 | 65才以上計 | 高齢者率 | 1号被保険者数 | 認定者率 |
|---------|------|------|--------|--------|-------|--------|--------|---------|--------|
| | | | 27,076 | 3,357 | 3,138 | 6,495 | 23.99% | 6,456 | 16.56% |
| | 要支援1 | 要支援2 | 経過的要介護 | 要介護1 | 要介護2 | 要介護3 | 要介護4 | 要介護5 | 計 |
| 第1号被保険者 | 18 | 10 | 268 | 319 | 149 | 140 | 86 | 54 | 1,044 |
| 前期高齢者 | 2 | 3 | 37 | 40 | 19 | 26 | 6 | 12 | 145 |
| 後期高齢者 | 16 | 7 | 231 | 279 | 130 | 114 | 80 | 42 | 899 |
| 第2号被保険者 | 2 | 0 | 4 | 7 | 6 | 3 | 2 | 1 | 25 |
| 合計 | 20 | 10 | 272 | 326 | 155 | 143 | 88 | 55 | 1,069 |

上峰町

18年4月末 要介護認定者数等

| | | | 人口 | 65～74歳 | 75歳以上 | 65才以上計 | 高齢者率 | 1号被保険者数 | 認定者率 |
|---------|------|------|--------|--------|-------|--------|--------|---------|--------|
| | | | 9,326 | 922 | 801 | 1,723 | 18.48% | 1,712 | 14.72% |
| | 要支援1 | 要支援2 | 経過的要介護 | 要介護1 | 要介護2 | 要介護3 | 要介護4 | 要介護5 | 計 |
| 第1号被保険者 | 3 | 2 | 43 | 54 | 28 | 41 | 41 | 30 | 242 |
| 前期高齢者 | 1 | 0 | 5 | 11 | 4 | 5 | 6 | 1 | 33 |
| 後期高齢者 | 2 | 2 | 38 | 43 | 24 | 36 | 35 | 29 | 209 |
| 第2号被保険者 | 0 | 0 | 0 | 2 | 1 | 5 | 1 | 1 | 10 |
| 合計 | 3 | 2 | 43 | 56 | 29 | 46 | 42 | 31 | 252 |

組合 合計

18年4月末 要介護認定者数等

| | | | 人口 | 65～74歳 | 75歳以上 | 65才以上計 | 高齢者率 | 1号被保険者数 | 認定者率 |
|---------|------|------|---------|--------|--------|--------|--------|---------|--------|
| | | | 119,668 | 12,406 | 10,911 | 23,317 | 19.48% | 23,204 | 16.26% |
| | 要支援1 | 要支援2 | 経過的要介護 | 要介護1 | 要介護2 | 要介護3 | 要介護4 | 要介護5 | 計 |
| 第1号被保険者 | 79 | 44 | 874 | 1,107 | 504 | 475 | 342 | 245 | 3,670 |
| 前期高齢者 | 11 | 7 | 116 | 170 | 73 | 68 | 36 | 33 | 514 |
| 後期高齢者 | 68 | 37 | 758 | 937 | 431 | 407 | 306 | 212 | 3,156 |
| 第2号被保険者 | 3 | 0 | 10 | 34 | 21 | 15 | 11 | 9 | 103 |
| 合計 | 82 | 44 | 884 | 1,141 | 525 | 490 | 353 | 254 | 3,773 |

鳥栖市

18年5月末 要介護認定者数等

| | | | 人口 | 65～74歳 | 75歳以上 | 65才以上計 | 高齢者率 | 1号被保険者数 | 認定者率 |
|---------|------|------|--------|--------|-------|--------|--------|---------|--------|
| | | | 64,700 | 6,383 | 5,351 | 11,734 | 18.14% | 11,712 | 15.57% |
| | 要支援1 | 要支援2 | 経過的要介護 | 要介護1 | 要介護2 | 要介護3 | 要介護4 | 要介護5 | 計 |
| 第1号被保険者 | 72 | 50 | 359 | 539 | 258 | 217 | 151 | 122 | 1,768 |
| 前期高齢者 | 7 | 6 | 51 | 78 | 45 | 24 | 21 | 14 | 246 |
| 後期高齢者 | 65 | 44 | 308 | 461 | 213 | 193 | 130 | 108 | 1,522 |
| 第2号被保険者 | 1 | 0 | 7 | 19 | 10 | 6 | 8 | 5 | 56 |
| 合計 | 73 | 50 | 366 | 558 | 268 | 223 | 159 | 127 | 1,824 |

基山町

18年5月末 要介護認定者数等

| | | | 人口 | 65～74歳 | 75歳以上 | 65才以上計 | 高齢者率 | 1号被保険者数 | 認定者率 |
|---------|------|------|--------|--------|-------|--------|--------|---------|--------|
| | | | 18,557 | 1,750 | 1,612 | 3,362 | 18.12% | 3,322 | 19.05% |
| | 要支援1 | 要支援2 | 経過的要介護 | 要介護1 | 要介護2 | 要介護3 | 要介護4 | 要介護5 | 計 |
| 第1号被保険者 | 52 | 8 | 139 | 167 | 75 | 74 | 66 | 38 | 619 |
| 前期高齢者 | 6 | 2 | 15 | 34 | 9 | 11 | 6 | 6 | 89 |
| 後期高齢者 | 46 | 6 | 124 | 133 | 66 | 63 | 60 | 32 | 530 |
| 第2号被保険者 | 0 | 1 | 0 | 4 | 3 | 4 | 0 | 2 | 14 |
| 合計 | 52 | 9 | 139 | 171 | 78 | 78 | 66 | 40 | 633 |

みやき町

18年5月末 要介護認定者数等

| | | | 人口 | 65～74歳 | 75歳以上 | 65才以上計 | 高齢者率 | 1号被保険者数 | 認定者率 |
|---------|------|------|--------|--------|-------|--------|--------|---------|--------|
| | | | 27,075 | 3,363 | 3,132 | 6,495 | 23.99% | 6,457 | 16.88% |
| | 要支援1 | 要支援2 | 経過的要介護 | 要介護1 | 要介護2 | 要介護3 | 要介護4 | 要介護5 | 計 |
| 第1号被保険者 | 55 | 26 | 232 | 315 | 145 | 148 | 89 | 51 | 1,061 |
| 前期高齢者 | 7 | 6 | 32 | 40 | 19 | 26 | 6 | 12 | 148 |
| 後期高齢者 | 48 | 20 | 200 | 275 | 126 | 122 | 83 | 39 | 913 |
| 第2号被保険者 | 2 | 1 | 4 | 7 | 5 | 5 | 2 | 3 | 29 |
| 合計 | 57 | 27 | 236 | 322 | 150 | 153 | 91 | 54 | 1,090 |

上峰町

18年5月末 要介護認定者数等

| | | | 人口 | 65～74歳 | 75歳以上 | 65才以上計 | 高齢者率 | 1号被保険者数 | 認定者率 |
|---------|------|------|--------|--------|-------|--------|--------|---------|--------|
| | | | 9,335 | 927 | 787 | 1,714 | 18.36% | 1,713 | 14.83% |
| | 要支援1 | 要支援2 | 経過的要介護 | 要介護1 | 要介護2 | 要介護3 | 要介護4 | 要介護5 | 計 |
| 第1号被保険者 | 5 | 6 | 42 | 49 | 31 | 41 | 42 | 28 | 244 |
| 前期高齢者 | 3 | 0 | 5 | 12 | 4 | 5 | 7 | 1 | 37 |
| 後期高齢者 | 2 | 6 | 37 | 37 | 27 | 36 | 35 | 27 | 207 |
| 第2号被保険者 | 0 | 0 | 0 | 2 | 1 | 6 | 0 | 1 | 10 |
| 合計 | 5 | 6 | 42 | 51 | 32 | 47 | 42 | 29 | 254 |

組合 合計

18年5月末 要介護認定者数等

| | | | 人口 | 65～74歳 | 75歳以上 | 65才以上計 | 高齢者率 | 1号被保険者数 | 認定者率 |
|---------|------|------|---------|--------|--------|--------|--------|---------|--------|
| | | | 119,667 | 12,423 | 10,882 | 23,305 | 19.47% | 23,204 | 16.38% |
| | 要支援1 | 要支援2 | 経過的要介護 | 要介護1 | 要介護2 | 要介護3 | 要介護4 | 要介護5 | 計 |
| 第1号被保険者 | 184 | 90 | 772 | 1,070 | 509 | 480 | 348 | 239 | 3,692 |
| 前期高齢者 | 23 | 14 | 103 | 164 | 77 | 66 | 40 | 33 | 520 |
| 後期高齢者 | 161 | 76 | 669 | 906 | 432 | 414 | 308 | 206 | 3,172 |
| 第2号被保険者 | 3 | 2 | 11 | 32 | 19 | 21 | 10 | 11 | 109 |
| 合計 | 187 | 92 | 783 | 1,102 | 528 | 501 | 358 | 250 | 3,801 |

鳥栖市

18年6月末 要介護認定者数等

| | | | 人口 | 65～74歳 | 75歳以上 | 65才以上計 | 高齢者率 | 1号被保険者数 | 認定者率 |
|---------|------|------|--------|--------|-------|--------|--------|---------|--------|
| | | | 64,802 | 6,391 | 5,362 | 11,753 | 18.14% | 11,731 | 16.18% |
| | 要支援1 | 要支援2 | 経過的要介護 | 要介護1 | 要介護2 | 要介護3 | 要介護4 | 要介護5 | 計 |
| 第1号被保険者 | 119 | 72 | 329 | 525 | 257 | 239 | 161 | 137 | 1,839 |
| 前期高齢者 | 17 | 14 | 42 | 75 | 45 | 33 | 19 | 17 | 262 |
| 後期高齢者 | 102 | 58 | 287 | 450 | 212 | 206 | 142 | 120 | 1,577 |
| 第2号被保険者 | 4 | 2 | 5 | 16 | 13 | 6 | 8 | 5 | 59 |
| 合計 | 123 | 74 | 334 | 541 | 270 | 245 | 169 | 142 | 1,898 |

基山町

18年6月末 要介護認定者数等

| | | | 人口 | 65～74歳 | 75歳以上 | 65才以上計 | 高齢者率 | 1号被保険者数 | 認定者率 |
|---------|------|------|--------|--------|-------|--------|--------|---------|--------|
| | | | 18,568 | 1,754 | 1,616 | 3,370 | 18.15% | 3,328 | 19.65% |
| | 要支援1 | 要支援2 | 経過的要介護 | 要介護1 | 要介護2 | 要介護3 | 要介護4 | 要介護5 | 計 |
| 第1号被保険者 | 65 | 15 | 128 | 163 | 77 | 80 | 68 | 44 | 640 |
| 前期高齢者 | 7 | 4 | 15 | 33 | 10 | 10 | 5 | 8 | 92 |
| 後期高齢者 | 58 | 11 | 113 | 130 | 67 | 70 | 63 | 36 | 548 |
| 第2号被保険者 | 0 | 1 | 0 | 4 | 3 | 4 | 0 | 2 | 14 |
| 合計 | 65 | 16 | 128 | 167 | 80 | 84 | 68 | 46 | 654 |

みやき町

18年6月末 要介護認定者数等

| | | | 人口 | 65～74歳 | 75歳以上 | 65才以上計 | 高齢者率 | 1号被保険者数 | 認定者率 |
|---------|------|------|--------|--------|-------|--------|--------|---------|--------|
| | | | 27,095 | 3,373 | 3,138 | 6,511 | 24.03% | 6,473 | 16.84% |
| | 要支援1 | 要支援2 | 経過的要介護 | 要介護1 | 要介護2 | 要介護3 | 要介護4 | 要介護5 | 計 |
| 第1号被保険者 | 75 | 32 | 205 | 313 | 145 | 146 | 95 | 54 | 1,065 |
| 前期高齢者 | 11 | 7 | 26 | 39 | 18 | 25 | 8 | 13 | 147 |
| 後期高齢者 | 64 | 25 | 179 | 274 | 127 | 121 | 87 | 41 | 918 |
| 第2号被保険者 | 2 | 1 | 3 | 6 | 5 | 4 | 2 | 2 | 25 |
| 合計 | 77 | 33 | 208 | 319 | 150 | 150 | 97 | 56 | 1,090 |

上峰町

18年6月末 要介護認定者数等

| | | | 人口 | 65～74歳 | 75歳以上 | 65才以上計 | 高齢者率 | 1号被保険者数 | 認定者率 |
|---------|------|------|--------|--------|-------|--------|--------|---------|--------|
| | | | 9,342 | 928 | 797 | 1,725 | 18.46% | 1,714 | 14.94% |
| | 要支援1 | 要支援2 | 経過的要介護 | 要介護1 | 要介護2 | 要介護3 | 要介護4 | 要介護5 | 計 |
| 第1号被保険者 | 8 | 9 | 38 | 51 | 29 | 40 | 42 | 29 | 246 |
| 前期高齢者 | 3 | 0 | 5 | 13 | 4 | 4 | 7 | 1 | 37 |
| 後期高齢者 | 5 | 9 | 33 | 38 | 25 | 36 | 35 | 28 | 209 |
| 第2号被保険者 | 0 | 0 | 0 | 2 | 1 | 6 | 0 | 1 | 10 |
| 合計 | 8 | 9 | 38 | 53 | 30 | 46 | 42 | 30 | 256 |

組合 合計

18年6月末 要介護認定者数等

| | | | 人口 | 65～74歳 | 75歳以上 | 65才以上計 | 高齢者率 | 1号被保険者数 | 認定者率 |
|---------|------|------|---------|--------|--------|--------|--------|---------|--------|
| | | | 119,807 | 12,446 | 10,913 | 23,359 | 19.50% | 23,246 | 16.77% |
| | 要支援1 | 要支援2 | 経過的要介護 | 要介護1 | 要介護2 | 要介護3 | 要介護4 | 要介護5 | 計 |
| 第1号被保険者 | 267 | 128 | 700 | 1,052 | 508 | 505 | 366 | 264 | 3,790 |
| 前期高齢者 | 38 | 25 | 88 | 160 | 77 | 72 | 39 | 39 | 538 |
| 後期高齢者 | 229 | 103 | 612 | 892 | 431 | 433 | 327 | 225 | 3,252 |
| 第2号被保険者 | 6 | 4 | 8 | 28 | 22 | 20 | 10 | 10 | 108 |
| 合計 | 273 | 132 | 708 | 1,080 | 530 | 525 | 376 | 274 | 3,898 |

鳥栖市

18年7月末 要介護認定者数等

| | | | 人口 | 65～74歳 | 75歳以上 | 65才以上計 | 高齢者率 | 1号被保険者数 | 認定者率 |
|---------|------|------|--------|--------|-------|--------|--------|---------|--------|
| | | | 64,822 | 6,396 | 5,372 | 11,768 | 18.15% | 11,744 | 16.19% |
| | 要支援1 | 要支援2 | 経過的要介護 | 要介護1 | 要介護2 | 要介護3 | 要介護4 | 要介護5 | 計 |
| 第1号被保険者 | 167 | 85 | 281 | 505 | 261 | 247 | 161 | 134 | 1,841 |
| 前期高齢者 | 25 | 13 | 36 | 71 | 45 | 33 | 19 | 15 | 257 |
| 後期高齢者 | 142 | 72 | 245 | 434 | 216 | 214 | 142 | 119 | 1,584 |
| 第2号被保険者 | 4 | 3 | 5 | 14 | 14 | 7 | 8 | 5 | 60 |
| 合計 | 171 | 88 | 286 | 519 | 275 | 254 | 169 | 139 | 1,901 |

基山町

18年7月末 要介護認定者数等

| | | | 人口 | 65～74歳 | 75歳以上 | 65才以上計 | 高齢者率 | 1号被保険者数 | 認定者率 |
|---------|------|------|--------|--------|-------|--------|--------|---------|--------|
| | | | 18,566 | 1,757 | 1,618 | 3,375 | 18.18% | 3,332 | 19.60% |
| | 要支援1 | 要支援2 | 経過的要介護 | 要介護1 | 要介護2 | 要介護3 | 要介護4 | 要介護5 | 計 |
| 第1号被保険者 | 72 | 26 | 113 | 158 | 81 | 79 | 70 | 41 | 640 |
| 前期高齢者 | 10 | 7 | 10 | 33 | 10 | 9 | 6 | 7 | 92 |
| 後期高齢者 | 62 | 19 | 103 | 125 | 71 | 70 | 64 | 34 | 548 |
| 第2号被保険者 | 0 | 1 | 0 | 4 | 1 | 5 | 0 | 2 | 13 |
| 合計 | 72 | 27 | 113 | 162 | 82 | 84 | 70 | 43 | 653 |

みやき町

18年7月末 要介護認定者数等

| | | | 人口 | 65～74歳 | 75歳以上 | 65才以上計 | 高齢者率 | 1号被保険者数 | 認定者率 |
|---------|------|------|--------|--------|-------|--------|--------|---------|--------|
| | | | 27,102 | 3,378 | 3,142 | 6,520 | 24.06% | 6,481 | 16.82% |
| | 要支援1 | 要支援2 | 経過的要介護 | 要介護1 | 要介護2 | 要介護3 | 要介護4 | 要介護5 | 計 |
| 第1号被保険者 | 98 | 40 | 180 | 312 | 147 | 141 | 91 | 54 | 1,063 |
| 前期高齢者 | 13 | 6 | 21 | 41 | 21 | 21 | 8 | 13 | 144 |
| 後期高齢者 | 85 | 34 | 159 | 271 | 126 | 120 | 83 | 41 | 919 |
| 第2号被保険者 | 2 | 2 | 3 | 6 | 5 | 4 | 3 | 2 | 27 |
| 合計 | 100 | 42 | 183 | 318 | 152 | 145 | 94 | 56 | 1,090 |

上峰町

18年7月末 要介護認定者数等

| | | | 人口 | 65～74歳 | 75歳以上 | 65才以上計 | 高齢者率 | 1号被保険者数 | 認定者率 |
|---------|------|------|--------|--------|-------|--------|--------|---------|--------|
| | | | 9,326 | 924 | 800 | 1,724 | 18.49% | 1,713 | 14.89% |
| | 要支援1 | 要支援2 | 経過的要介護 | 要介護1 | 要介護2 | 要介護3 | 要介護4 | 要介護5 | 計 |
| 第1号被保険者 | 12 | 10 | 34 | 49 | 32 | 39 | 41 | 29 | 246 |
| 前期高齢者 | 5 | 0 | 4 | 12 | 5 | 4 | 7 | 1 | 38 |
| 後期高齢者 | 7 | 10 | 30 | 37 | 27 | 35 | 34 | 28 | 208 |
| 第2号被保険者 | 0 | 0 | 0 | 2 | 1 | 5 | 0 | 1 | 9 |
| 合計 | 12 | 10 | 34 | 51 | 33 | 44 | 41 | 30 | 255 |

組合 合計

18年7月末 要介護認定者数等

| | | | 人口 | 65～74歳 | 75歳以上 | 65才以上計 | 高齢者率 | 1号被保険者数 | 認定者率 |
|---------|------|------|---------|--------|--------|--------|--------|---------|--------|
| | | | 119,816 | 12,455 | 10,932 | 23,387 | 19.52% | 23,270 | 16.76% |
| | 要支援1 | 要支援2 | 経過的要介護 | 要介護1 | 要介護2 | 要介護3 | 要介護4 | 要介護5 | 計 |
| 第1号被保険者 | 349 | 161 | 608 | 1,024 | 521 | 506 | 363 | 258 | 3,790 |
| 前期高齢者 | 53 | 26 | 71 | 157 | 81 | 67 | 40 | 36 | 531 |
| 後期高齢者 | 296 | 135 | 537 | 867 | 440 | 439 | 323 | 222 | 3,259 |
| 第2号被保険者 | 6 | 6 | 8 | 26 | 21 | 21 | 11 | 10 | 109 |
| 合計 | 355 | 167 | 616 | 1,050 | 542 | 527 | 374 | 268 | 3,899 |

鳥栖市

18年8月末 要介護認定者数等

| | | | 人口 | 65～74歳 | 75歳以上 | 65才以上計 | 高齢者率 | 1号被保険者数 | 認定者率 |
|---------|------|------|--------|--------|-------|--------|--------|---------|--------|
| | | | 64,905 | 6,414 | 5,396 | 11,810 | 18.20% | 11,783 | 16.12% |
| | 要支援1 | 要支援2 | 経過的要介護 | 要介護1 | 要介護2 | 要介護3 | 要介護4 | 要介護5 | 計 |
| 第1号被保険者 | 213 | 108 | 229 | 483 | 267 | 249 | 162 | 131 | 1,842 |
| 前期高齢者 | 30 | 19 | 28 | 64 | 44 | 33 | 21 | 16 | 255 |
| 後期高齢者 | 183 | 89 | 201 | 419 | 223 | 216 | 141 | 115 | 1,587 |
| 第2号被保険者 | 4 | 5 | 5 | 13 | 12 | 7 | 8 | 4 | 58 |
| 合計 | 217 | 113 | 234 | 496 | 279 | 256 | 170 | 135 | 1,900 |

基山町

18年8月末 要介護認定者数等

| | | | 人口 | 65～74歳 | 75歳以上 | 65才以上計 | 高齢者率 | 1号被保険者数 | 認定者率 |
|---------|------|------|--------|--------|-------|--------|--------|---------|--------|
| | | | 18,567 | 1,762 | 1,628 | 3,390 | 18.26% | 3,346 | 19.25% |
| | 要支援1 | 要支援2 | 経過的要介護 | 要介護1 | 要介護2 | 要介護3 | 要介護4 | 要介護5 | 計 |
| 第1号被保険者 | 86 | 33 | 94 | 146 | 83 | 80 | 69 | 40 | 631 |
| 前期高齢者 | 11 | 8 | 7 | 30 | 10 | 7 | 7 | 7 | 87 |
| 後期高齢者 | 75 | 25 | 87 | 116 | 73 | 73 | 62 | 33 | 544 |
| 第2号被保険者 | | 1 | | 3 | 3 | 5 | | 1 | 13 |
| 合計 | 86 | 34 | 94 | 149 | 86 | 85 | 69 | 41 | 644 |

みやき町

18年8月末 要介護認定者数等

| | | | 人口 | 65～74歳 | 75歳以上 | 65才以上計 | 高齢者率 | 1号被保険者数 | 認定者率 |
|---------|------|------|--------|--------|-------|--------|--------|---------|--------|
| | | | 27,137 | 3,398 | 3,152 | 6,550 | 24.14% | 6,509 | 16.85% |
| | 要支援1 | 要支援2 | 経過的要介護 | 要介護1 | 要介護2 | 要介護3 | 要介護4 | 要介護5 | 計 |
| 第1号被保険者 | 125 | 54 | 145 | 304 | 148 | 145 | 97 | 52 | 1,070 |
| 前期高齢者 | 17 | 10 | 17 | 38 | 22 | 23 | 9 | 11 | 147 |
| 後期高齢者 | 108 | 44 | 128 | 266 | 126 | 122 | 88 | 41 | 923 |
| 第2号被保険者 | 2 | 2 | 2 | 6 | 5 | 5 | 3 | 2 | 27 |
| 合計 | 127 | 56 | 147 | 310 | 153 | 150 | 100 | 54 | 1,097 |

上峰町

18年8月末 要介護認定者数等

| | | | 人口 | 65～74歳 | 75歳以上 | 65才以上計 | 高齢者率 | 1号被保険者数 | 認定者率 |
|---------|------|------|--------|--------|-------|--------|--------|---------|--------|
| | | | 9,359 | 923 | 807 | 1,730 | 18.48% | 1,719 | 14.43% |
| | 要支援1 | 要支援2 | 経過的要介護 | 要介護1 | 要介護2 | 要介護3 | 要介護4 | 要介護5 | 計 |
| 第1号被保険者 | 13 | 12 | 26 | 49 | 33 | 35 | 42 | 31 | 241 |
| 前期高齢者 | 5 | | 3 | 13 | 6 | 2 | 8 | 2 | 39 |
| 後期高齢者 | 8 | 12 | 23 | 36 | 27 | 33 | 34 | 29 | 202 |
| 第2号被保険者 | | | | 1 | 1 | 4 | | 1 | 7 |
| 合計 | 13 | 12 | 26 | 50 | 34 | 39 | 42 | 32 | 248 |

組合 合計

18年8月末 要介護認定者数等

| | | | 人口 | 65～74歳 | 75歳以上 | 65才以上計 | 高齢者率 | 1号被保険者数 | 認定者率 |
|---------|------|------|---------|--------|--------|--------|--------|---------|--------|
| | | | 119,968 | 12,497 | 10,983 | 23,480 | 19.57% | 23,357 | 16.65% |
| | 要支援1 | 要支援2 | 経過的要介護 | 要介護1 | 要介護2 | 要介護3 | 要介護4 | 要介護5 | 計 |
| 第1号被保険者 | 437 | 207 | 494 | 982 | 531 | 509 | 370 | 254 | 3,784 |
| 前期高齢者 | 63 | 37 | 55 | 145 | 82 | 65 | 45 | 36 | 528 |
| 後期高齢者 | 374 | 170 | 439 | 837 | 449 | 444 | 325 | 218 | 3,256 |
| 第2号被保険者 | 6 | 8 | 7 | 23 | 21 | 21 | 11 | 8 | 105 |
| 合計 | 443 | 215 | 501 | 1,005 | 552 | 530 | 381 | 262 | 3,889 |

鳥栖市

18年9月末 要介護認定者数等

| | | | 人口 | 65～74歳 | 75歳以上 | 65才以上計 | 高齢者率 | 1号被保険者数 | 認定者率 |
|---------|------|------|--------|--------|-------|--------|--------|---------|--------|
| | | | 64,958 | 6,434 | 5,409 | 11,843 | 18.23% | 11,817 | 16.19% |
| | 要支援1 | 要支援2 | 経過的要介護 | 要介護1 | 要介護2 | 要介護3 | 要介護4 | 要介護5 | 計 |
| 第1号被保険者 | 249 | 132 | 195 | 470 | 267 | 244 | 162 | 135 | 1,854 |
| 前期高齢者 | 37 | 20 | 23 | 66 | 44 | 34 | 21 | 15 | 260 |
| 後期高齢者 | 212 | 112 | 172 | 404 | 223 | 210 | 141 | 120 | 1,594 |
| 第2号被保険者 | 6 | 5 | 4 | 13 | 12 | 8 | 8 | 3 | 59 |
| 合計 | 255 | 137 | 199 | 483 | 279 | 252 | 170 | 138 | 1,913 |

基山町

18年9月末 要介護認定者数等

| | | | 人口 | 65～74歳 | 75歳以上 | 65才以上計 | 高齢者率 | 1号被保険者数 | 認定者率 |
|---------|------|------|--------|--------|-------|--------|--------|---------|--------|
| | | | 18,561 | 1,771 | 1,633 | 3,404 | 18.34% | 3,358 | 19.09% |
| | 要支援1 | 要支援2 | 経過的要介護 | 要介護1 | 要介護2 | 要介護3 | 要介護4 | 要介護5 | 計 |
| 第1号被保険者 | 101 | 37 | 75 | 144 | 86 | 75 | 69 | 40 | 627 |
| 前期高齢者 | 12 | 6 | 6 | 32 | 10 | 7 | 7 | 8 | 88 |
| 後期高齢者 | 89 | 31 | 69 | 112 | 76 | 68 | 62 | 32 | 539 |
| 第2号被保険者 | 0 | 1 | 0 | 2 | 3 | 6 | 0 | 2 | 14 |
| 合計 | 101 | 38 | 75 | 146 | 89 | 81 | 69 | 42 | 641 |

みやき町

18年9月末 要介護認定者数等

| | | | 人口 | 65～74歳 | 75歳以上 | 65才以上計 | 高齢者率 | 1号被保険者数 | 認定者率 |
|---------|------|------|--------|--------|-------|--------|--------|---------|--------|
| | | | 27,176 | 3,397 | 3,172 | 6,569 | 24.17% | 6,527 | 17.11% |
| | 要支援1 | 要支援2 | 経過的要介護 | 要介護1 | 要介護2 | 要介護3 | 要介護4 | 要介護5 | 計 |
| 第1号被保険者 | 159 | 66 | 121 | 295 | 149 | 147 | 98 | 53 | 1,088 |
| 前期高齢者 | 23 | 12 | 16 | 38 | 23 | 22 | 9 | 11 | 154 |
| 後期高齢者 | 136 | 54 | 105 | 257 | 126 | 125 | 89 | 42 | 934 |
| 第2号被保険者 | 3 | 2 | 1 | 7 | 6 | 5 | 2 | 3 | 29 |
| 合計 | 162 | 68 | 122 | 302 | 155 | 152 | 100 | 56 | 1,117 |

上峰町

18年9月末 要介護認定者数等

| | | | 人口 | 65～74歳 | 75歳以上 | 65才以上計 | 高齢者率 | 1号被保険者数 | 認定者率 |
|---------|------|------|--------|--------|-------|--------|--------|---------|--------|
| | | | 9,361 | 926 | 812 | 1,738 | 18.57% | 1,727 | 14.65% |
| | 要支援1 | 要支援2 | 経過的要介護 | 要介護1 | 要介護2 | 要介護3 | 要介護4 | 要介護5 | 計 |
| 第1号被保険者 | 16 | 16 | 21 | 50 | 32 | 38 | 40 | 32 | 245 |
| 前期高齢者 | 5 | 2 | 3 | 13 | 6 | 2 | 8 | 2 | 41 |
| 後期高齢者 | 11 | 14 | 18 | 37 | 26 | 36 | 32 | 30 | 204 |
| 第2号被保険者 | 0 | 0 | 0 | 1 | 1 | 4 | 1 | 1 | 8 |
| 合計 | 16 | 16 | 21 | 51 | 33 | 42 | 41 | 33 | 253 |

組合 合計

18年9月末 要介護認定者数等

| | | | 人口 | 65～74歳 | 75歳以上 | 65才以上計 | 高齢者率 | 1号被保険者数 | 認定者率 |
|---------|------|------|---------|--------|--------|--------|--------|---------|--------|
| | | | 120,056 | 12,528 | 11,026 | 23,554 | 19.62% | 23,429 | 16.75% |
| | 要支援1 | 要支援2 | 経過的要介護 | 要介護1 | 要介護2 | 要介護3 | 要介護4 | 要介護5 | 計 |
| 第1号被保険者 | 525 | 251 | 412 | 959 | 534 | 504 | 369 | 260 | 3,814 |
| 前期高齢者 | 77 | 40 | 48 | 149 | 83 | 65 | 45 | 36 | 543 |
| 後期高齢者 | 448 | 211 | 364 | 810 | 451 | 439 | 324 | 224 | 3,271 |
| 第2号被保険者 | 9 | 8 | 5 | 23 | 22 | 23 | 11 | 9 | 110 |
| 合計 | 534 | 259 | 417 | 982 | 556 | 527 | 380 | 269 | 3,924 |

鳥栖市

| | | | 人口 | 65～74歳 | 75歳以上 | 65才以上計 | 高齢者率 | 1号被保険者数 | 認定者率 |
|------------------|------|------|--------|--------|-------|--------|--------|---------|--------|
| 18年10月末 要介護認定者数等 | | | 65,096 | 6,456 | 5,414 | 11,870 | 18.23% | 11,849 | 16.03% |
| | 要支援1 | 要支援2 | 経過的要介護 | 要介護1 | 要介護2 | 要介護3 | 要介護4 | 要介護5 | 計 |
| 第1号被保険者 | 282 | 148 | 145 | 454 | 276 | 235 | 168 | 132 | 1,840 |
| 前期高齢者 | 42 | 29 | 13 | 65 | 46 | 33 | 21 | 14 | 263 |
| 後期高齢者 | 240 | 119 | 132 | 389 | 230 | 202 | 147 | 118 | 1,577 |
| 第2号被保険者 | 7 | 5 | 2 | 13 | 12 | 8 | 9 | 3 | 59 |
| 合計 | 289 | 153 | 147 | 467 | 288 | 243 | 177 | 135 | 1,899 |

基山町

| | | | 人口 | 65～74歳 | 75歳以上 | 65才以上計 | 高齢者率 | 1号被保険者数 | 認定者率 |
|------------------|------|------|--------|--------|-------|--------|--------|---------|--------|
| 18年10月末 要介護認定者数等 | | | 18,561 | 1,785 | 1,630 | 3,415 | 18.40% | 3,370 | 18.90% |
| | 要支援1 | 要支援2 | 経過的要介護 | 要介護1 | 要介護2 | 要介護3 | 要介護4 | 要介護5 | 計 |
| 第1号被保険者 | 120 | 40 | 55 | 140 | 82 | 76 | 69 | 42 | 624 |
| 前期高齢者 | 15 | 5 | 5 | 29 | 10 | 9 | 7 | 9 | 89 |
| 後期高齢者 | 105 | 35 | 50 | 111 | 72 | 67 | 62 | 33 | 535 |
| 第2号被保険者 | 0 | 0 | 0 | 2 | 3 | 6 | 1 | 1 | 13 |
| 合計 | 120 | 40 | 55 | 142 | 85 | 82 | 70 | 43 | 637 |

みやき町

| | | | 人口 | 65～74歳 | 75歳以上 | 65才以上計 | 高齢者率 | 1号被保険者数 | 認定者率 |
|------------------|------|------|--------|--------|-------|--------|--------|---------|--------|
| 18年10月末 要介護認定者数等 | | | 27,165 | 3,406 | 3,182 | 6,588 | 24.25% | 6,548 | 17.06% |
| | 要支援1 | 要支援2 | 経過的要介護 | 要介護1 | 要介護2 | 要介護3 | 要介護4 | 要介護5 | 計 |
| 第1号被保険者 | 191 | 75 | 80 | 288 | 155 | 143 | 100 | 56 | 1,088 |
| 前期高齢者 | 25 | 16 | 11 | 37 | 24 | 20 | 10 | 10 | 153 |
| 後期高齢者 | 166 | 59 | 69 | 251 | 131 | 123 | 90 | 46 | 935 |
| 第2号被保険者 | 3 | 2 | 1 | 8 | 4 | 6 | 2 | 3 | 29 |
| 合計 | 194 | 77 | 81 | 296 | 159 | 149 | 102 | 59 | 1,117 |

上峰町

| | | | 人口 | 65～74歳 | 75歳以上 | 65才以上計 | 高齢者率 | 1号被保険者数 | 認定者率 |
|------------------|------|------|--------|--------|-------|--------|--------|---------|--------|
| 18年10月末 要介護認定者数等 | | | 9,353 | 930 | 813 | 1,743 | 18.64% | 1,731 | 14.38% |
| | 要支援1 | 要支援2 | 経過的要介護 | 要介護1 | 要介護2 | 要介護3 | 要介護4 | 要介護5 | 計 |
| 第1号被保険者 | 20 | 19 | 15 | 47 | 31 | 38 | 40 | 32 | 242 |
| 前期高齢者 | 5 | 2 | 3 | 11 | 6 | 2 | 7 | 2 | 38 |
| 後期高齢者 | 15 | 17 | 12 | 36 | 25 | 36 | 33 | 30 | 204 |
| 第2号被保険者 | 0 | 0 | 0 | 1 | 1 | 3 | 1 | 1 | 7 |
| 合計 | 20 | 19 | 15 | 48 | 32 | 41 | 41 | 33 | 249 |

組合 合計

| | | | 人口 | 65～74歳 | 75歳以上 | 65才以上計 | 高齢者率 | 1号被保険者数 | 認定者率 |
|------------------|------|------|---------|--------|--------|--------|--------|---------|--------|
| 18年10月末 要介護認定者数等 | | | 120,175 | 12,577 | 11,039 | 23,616 | 19.65% | 23,498 | 16.61% |
| | 要支援1 | 要支援2 | 経過的要介護 | 要介護1 | 要介護2 | 要介護3 | 要介護4 | 要介護5 | 計 |
| 第1号被保険者 | 613 | 282 | 295 | 929 | 544 | 492 | 377 | 262 | 3,794 |
| 前期高齢者 | 87 | 52 | 32 | 142 | 86 | 64 | 45 | 35 | 543 |
| 後期高齢者 | 526 | 230 | 263 | 787 | 458 | 428 | 332 | 227 | 3,251 |
| 第2号被保険者 | 10 | 7 | 3 | 24 | 20 | 23 | 13 | 8 | 108 |
| 合計 | 623 | 289 | 298 | 953 | 564 | 515 | 390 | 270 | 3,902 |

鳥栖市

| 18年11月末 要介護認定者数等 | | | 人口 | 65～74歳 | 75歳以上 | 65才以上計 | 高齢者率 | 1号被保険者数 | 認定者率 |
|------------------|------|------|--------|--------|-------|--------|--------|---------|--------|
| | | | 65,189 | 6,476 | 5,426 | 11,902 | 18.26% | 11,878 | 16.00% |
| | 要支援1 | 要支援2 | 経過的要介護 | 要介護1 | 要介護2 | 要介護3 | 要介護4 | 要介護5 | 計 |
| 第1号被保険者 | 304 | 167 | 115 | 438 | 268 | 247 | 170 | 131 | 1,840 |
| 前期高齢者 | 48 | 30 | 11 | 59 | 44 | 35 | 22 | 14 | 263 |
| 後期高齢者 | 256 | 137 | 104 | 379 | 224 | 212 | 148 | 117 | 1,577 |
| 第2号被保険者 | 10 | 5 | 1 | 13 | 12 | 8 | 9 | 3 | 61 |
| 合計 | 314 | 172 | 116 | 451 | 280 | 255 | 179 | 134 | 1,901 |

基山町

| 18年11月末 要介護認定者数等 | | | 人口 | 65～74歳 | 75歳以上 | 65才以上計 | 高齢者率 | 1号被保険者数 | 認定者率 |
|------------------|------|------|--------|--------|-------|--------|--------|---------|--------|
| | | | 18,511 | 1,792 | 1,627 | 3,419 | 18.47% | 3,372 | 18.56% |
| | 要支援1 | 要支援2 | 経過的要介護 | 要介護1 | 要介護2 | 要介護3 | 要介護4 | 要介護5 | 計 |
| 第1号被保険者 | 124 | 41 | 43 | 143 | 80 | 75 | 70 | 38 | 614 |
| 前期高齢者 | 15 | 5 | 3 | 30 | 8 | 9 | 7 | 6 | 83 |
| 後期高齢者 | 109 | 36 | 40 | 113 | 72 | 66 | 63 | 32 | 531 |
| 第2号被保険者 | 0 | 1 | 0 | 0 | 2 | 7 | 1 | 1 | 12 |
| 合計 | 124 | 42 | 43 | 143 | 82 | 82 | 71 | 39 | 626 |

みやき町

| 18年11月末 要介護認定者数等 | | | 人口 | 65～74歳 | 75歳以上 | 65才以上計 | 高齢者率 | 1号被保険者数 | 認定者率 |
|------------------|------|------|--------|--------|-------|--------|--------|---------|--------|
| | | | 27,164 | 3,409 | 3,194 | 6,603 | 24.31% | 6,561 | 17.10% |
| | 要支援1 | 要支援2 | 経過的要介護 | 要介護1 | 要介護2 | 要介護3 | 要介護4 | 要介護5 | 計 |
| 第1号被保険者 | 199 | 85 | 68 | 281 | 156 | 145 | 97 | 58 | 1,089 |
| 前期高齢者 | 26 | 17 | 9 | 35 | 24 | 20 | 9 | 11 | 151 |
| 後期高齢者 | 173 | 68 | 59 | 246 | 132 | 125 | 88 | 47 | 938 |
| 第2号被保険者 | 4 | 4 | 1 | 8 | 5 | 6 | 2 | 3 | 33 |
| 合計 | 203 | 89 | 69 | 289 | 161 | 151 | 99 | 61 | 1,122 |

上峰町

| 18年11月末 要介護認定者数等 | | | 人口 | 65～74歳 | 75歳以上 | 65才以上計 | 高齢者率 | 1号被保険者数 | 認定者率 |
|------------------|------|------|--------|--------|-------|--------|--------|---------|--------|
| | | | 9,340 | 926 | 815 | 1,741 | 18.64% | 1,731 | 14.38% |
| | 要支援1 | 要支援2 | 経過的要介護 | 要介護1 | 要介護2 | 要介護3 | 要介護4 | 要介護5 | 計 |
| 第1号被保険者 | 21 | 18 | 14 | 47 | 32 | 38 | 41 | 31 | 242 |
| 前期高齢者 | 5 | 3 | 3 | 9 | 6 | 2 | 7 | 2 | 37 |
| 後期高齢者 | 16 | 15 | 11 | 38 | 26 | 36 | 34 | 29 | 205 |
| 第2号被保険者 | 0 | 0 | 0 | 1 | 1 | 3 | 0 | 2 | 7 |
| 合計 | 21 | 18 | 14 | 48 | 33 | 41 | 41 | 33 | 249 |

組合 合計

| 18年11月末 要介護認定者数等 | | | 人口 | 65～74歳 | 75歳以上 | 65才以上計 | 高齢者率 | 1号被保険者数 | 認定者率 |
|------------------|------|------|---------|--------|--------|--------|--------|---------|--------|
| | | | 120,204 | 12,603 | 11,062 | 23,665 | 19.69% | 23,542 | 16.56% |
| | 要支援1 | 要支援2 | 経過的要介護 | 要介護1 | 要介護2 | 要介護3 | 要介護4 | 要介護5 | 計 |
| 第1号被保険者 | 648 | 311 | 240 | 909 | 536 | 505 | 378 | 258 | 3,785 |
| 前期高齢者 | 94 | 55 | 26 | 133 | 82 | 66 | 45 | 33 | 534 |
| 後期高齢者 | 554 | 256 | 214 | 776 | 454 | 439 | 333 | 225 | 3,251 |
| 第2号被保険者 | 14 | 10 | 2 | 22 | 20 | 24 | 12 | 9 | 113 |
| 合計 | 662 | 321 | 242 | 931 | 556 | 529 | 390 | 267 | 3,898 |

鳥栖市

| | | | 人口 | 65～74歳 | 75歳以上 | 65才以上計 | 高齢者率 | 1号被保険者数 | 認定者率 |
|-------------------------|------|------|--------|--------|-------|--------|--------|---------|--------|
| 18年12月末 要介護認定者数等 | | | 65,266 | 6,498 | 5,445 | 11,943 | 18.30% | 11,918 | 15.83% |
| | 要支援1 | 要支援2 | 経過的要介護 | 要介護1 | 要介護2 | 要介護3 | 要介護4 | 要介護5 | 計 |
| 第1号被保険者 | 321 | 180 | 89 | 420 | 278 | 238 | 167 | 133 | 1,826 |
| 前期高齢者 | 45 | 35 | 8 | 54 | 50 | 29 | 23 | 14 | 258 |
| 後期高齢者 | 276 | 145 | 81 | 366 | 228 | 209 | 144 | 119 | 1,568 |
| 第2号被保険者 | 10 | 5 | 1 | 13 | 12 | 8 | 9 | 3 | 61 |
| 合計 | 331 | 185 | 90 | 433 | 290 | 246 | 176 | 136 | 1,887 |

基山町

| | | | 人口 | 65～74歳 | 75歳以上 | 65才以上計 | 高齢者率 | 1号被保険者数 | 認定者率 |
|-------------------------|------|------|--------|--------|-------|--------|--------|---------|--------|
| 18年12月末 要介護認定者数等 | | | 18,523 | 1,794 | 1,634 | 3,428 | 18.51% | 3,380 | 18.46% |
| | 要支援1 | 要支援2 | 経過的要介護 | 要介護1 | 要介護2 | 要介護3 | 要介護4 | 要介護5 | 計 |
| 第1号被保険者 | 138 | 43 | 28 | 137 | 83 | 76 | 70 | 37 | 612 |
| 前期高齢者 | 16 | 6 | 1 | 25 | 9 | 11 | 6 | 5 | 79 |
| 後期高齢者 | 122 | 37 | 27 | 112 | 74 | 65 | 64 | 32 | 533 |
| 第2号被保険者 | 0 | 1 | 0 | 0 | 2 | 7 | 1 | 1 | 12 |
| 合計 | 138 | 44 | 28 | 137 | 85 | 83 | 71 | 38 | 624 |

みやき町

| | | | 人口 | 65～74歳 | 75歳以上 | 65才以上計 | 高齢者率 | 1号被保険者数 | 認定者率 |
|-------------------------|------|------|--------|--------|-------|--------|--------|---------|--------|
| 18年12月末 要介護認定者数等 | | | 27,171 | 3,410 | 3,213 | 6,623 | 24.38% | 6,576 | 17.02% |
| | 要支援1 | 要支援2 | 経過的要介護 | 要介護1 | 要介護2 | 要介護3 | 要介護4 | 要介護5 | 計 |
| 第1号被保険者 | 215 | 90 | 52 | 273 | 154 | 144 | 94 | 62 | 1,084 |
| 前期高齢者 | 27 | 18 | 6 | 35 | 21 | 20 | 8 | 10 | 145 |
| 後期高齢者 | 188 | 72 | 46 | 238 | 133 | 124 | 86 | 52 | 939 |
| 第2号被保険者 | 6 | 5 | 1 | 8 | 5 | 5 | 1 | 4 | 35 |
| 合計 | 221 | 95 | 53 | 281 | 159 | 149 | 95 | 66 | 1,119 |

上峰町

| | | | 人口 | 65～74歳 | 75歳以上 | 65才以上計 | 高齢者率 | 1号被保険者数 | 認定者率 |
|-------------------------|------|------|--------|--------|-------|--------|--------|---------|--------|
| 18年12月末 要介護認定者数等 | | | 9,345 | 930 | 815 | 1,745 | 18.67% | 1,734 | 14.59% |
| | 要支援1 | 要支援2 | 経過的要介護 | 要介護1 | 要介護2 | 要介護3 | 要介護4 | 要介護5 | 計 |
| 第1号被保険者 | 25 | 21 | 9 | 51 | 31 | 40 | 41 | 28 | 246 |
| 前期高齢者 | 6 | 4 | 2 | 9 | 5 | 2 | 7 | 2 | 37 |
| 後期高齢者 | 19 | 17 | 7 | 42 | 26 | 38 | 34 | 26 | 209 |
| 第2号被保険者 | 0 | 0 | 0 | 1 | 1 | 3 | 0 | 2 | 7 |
| 合計 | 25 | 21 | 9 | 52 | 32 | 43 | 41 | 30 | 253 |

組合 合計

| | | | 人口 | 65～74歳 | 75歳以上 | 65才以上計 | 高齢者率 | 1号被保険者数 | 認定者率 |
|-------------------------|------|------|---------|--------|--------|--------|--------|---------|--------|
| 18年12月末 要介護認定者数等 | | | 120,305 | 12,632 | 11,107 | 23,739 | 19.73% | 23,608 | 16.45% |
| | 要支援1 | 要支援2 | 経過的要介護 | 要介護1 | 要介護2 | 要介護3 | 要介護4 | 要介護5 | 計 |
| 第1号被保険者 | 699 | 334 | 178 | 881 | 546 | 498 | 372 | 260 | 3,768 |
| 前期高齢者 | 94 | 63 | 17 | 123 | 85 | 62 | 44 | 31 | 519 |
| 後期高齢者 | 605 | 271 | 161 | 758 | 461 | 436 | 328 | 229 | 3,249 |
| 第2号被保険者 | 16 | 11 | 2 | 22 | 20 | 23 | 11 | 10 | 115 |
| 合計 | 715 | 345 | 180 | 903 | 566 | 521 | 383 | 270 | 3,883 |

鳥栖市

19年1月末 要介護認定者数等

| | | | 人口 | 65～74歳 | 75歳以上 | 65才以上計 | 高齢者率 | 1号被保険者数 | 認定者率 |
|---------|------|------|--------|--------|-------|--------|--------|---------|--------|
| | | | 65,329 | 6,528 | 5,482 | 12,010 | 18.38% | 11,987 | 15.66% |
| | 要支援1 | 要支援2 | 経過的要介護 | 要介護1 | 要介護2 | 要介護3 | 要介護4 | 要介護5 | 計 |
| 第1号被保険者 | 355 | 187 | 50 | 409 | 281 | 241 | 166 | 129 | 1,818 |
| 前期高齢者 | 47 | 34 | 5 | 49 | 47 | 30 | 24 | 14 | 250 |
| 後期高齢者 | 308 | 153 | 45 | 360 | 234 | 211 | 142 | 115 | 1,568 |
| 第2号被保険者 | 10 | 6 | 0 | 13 | 11 | 8 | 8 | 3 | 59 |
| 合計 | 365 | 193 | 50 | 422 | 292 | 249 | 174 | 132 | 1,877 |

基山町

19年1月末 要介護認定者数等

| | | | 人口 | 65～74歳 | 75歳以上 | 65才以上計 | 高齢者率 | 1号被保険者数 | 認定者率 |
|---------|------|------|--------|--------|-------|--------|--------|---------|--------|
| | | | 18,498 | 1,820 | 1,637 | 3,457 | 18.69% | 3,409 | 18.01% |
| | 要支援1 | 要支援2 | 経過的要介護 | 要介護1 | 要介護2 | 要介護3 | 要介護4 | 要介護5 | 計 |
| 第1号被保険者 | 147 | 46 | 13 | 130 | 84 | 75 | 70 | 37 | 602 |
| 前期高齢者 | 18 | 8 | 0 | 23 | 9 | 10 | 6 | 5 | 79 |
| 後期高齢者 | 129 | 38 | 13 | 107 | 75 | 65 | 64 | 32 | 523 |
| 第2号被保険者 | 0 | 1 | 0 | 0 | 2 | 7 | 1 | 1 | 12 |
| 合計 | 147 | 47 | 13 | 130 | 86 | 82 | 71 | 38 | 614 |

みやき町

19年1月末 要介護認定者数等

| | | | 人口 | 65～74歳 | 75歳以上 | 65才以上計 | 高齢者率 | 1号被保険者数 | 認定者率 |
|---------|------|------|--------|--------|-------|--------|--------|---------|--------|
| | | | 27,143 | 3,417 | 3,232 | 6,649 | 24.50% | 6,600 | 16.94% |
| | 要支援1 | 要支援2 | 経過的要介護 | 要介護1 | 要介護2 | 要介護3 | 要介護4 | 要介護5 | 計 |
| 第1号被保険者 | 215 | 100 | 42 | 272 | 152 | 144 | 94 | 64 | 1,083 |
| 前期高齢者 | 26 | 16 | 4 | 36 | 21 | 20 | 10 | 9 | 142 |
| 後期高齢者 | 189 | 84 | 38 | 236 | 131 | 124 | 84 | 55 | 941 |
| 第2号被保険者 | 5 | 4 | 1 | 9 | 5 | 6 | 1 | 4 | 35 |
| 合計 | 220 | 104 | 43 | 281 | 157 | 150 | 95 | 68 | 1,118 |

上峰町

19年1月末 要介護認定者数等

| | | | 人口 | 65～74歳 | 75歳以上 | 65才以上計 | 高齢者率 | 1号被保険者数 | 認定者率 |
|---------|------|------|--------|--------|-------|--------|--------|---------|--------|
| | | | 9,320 | 927 | 828 | 1,755 | 18.83% | 1,743 | 14.46% |
| | 要支援1 | 要支援2 | 経過的要介護 | 要介護1 | 要介護2 | 要介護3 | 要介護4 | 要介護5 | 計 |
| 第1号被保険者 | 25 | 25 | 7 | 48 | 31 | 43 | 41 | 25 | 245 |
| 前期高齢者 | 6 | 6 | 1 | 8 | 5 | 3 | 7 | 2 | 38 |
| 後期高齢者 | 19 | 19 | 6 | 40 | 26 | 40 | 34 | 23 | 207 |
| 第2号被保険者 | 0 | 0 | 0 | 1 | 1 | 3 | 0 | 2 | 7 |
| 合計 | 25 | 25 | 7 | 49 | 32 | 46 | 41 | 27 | 252 |

組合 合計

19年1月末 要介護認定者数等

| | | | 人口 | 65～74歳 | 75歳以上 | 65才以上計 | 高齢者率 | 1号被保険者数 | 認定者率 |
|---------|------|------|---------|--------|--------|--------|--------|---------|--------|
| | | | 120,290 | 12,692 | 11,179 | 23,871 | 19.84% | 23,739 | 16.26% |
| | 要支援1 | 要支援2 | 経過的要介護 | 要介護1 | 要介護2 | 要介護3 | 要介護4 | 要介護5 | 計 |
| 第1号被保険者 | 742 | 358 | 112 | 859 | 548 | 503 | 371 | 255 | 3,748 |
| 前期高齢者 | 97 | 64 | 10 | 116 | 82 | 63 | 47 | 30 | 509 |
| 後期高齢者 | 645 | 294 | 102 | 743 | 466 | 440 | 324 | 225 | 3,239 |
| 第2号被保険者 | 15 | 11 | 1 | 23 | 19 | 24 | 10 | 10 | 113 |
| 合計 | 757 | 369 | 113 | 882 | 567 | 527 | 381 | 265 | 3,861 |

鳥栖市

19年2月末 要介護認定者数等

| | | | 人口 | 65～74歳 | 75歳以上 | 65才以上計 | 高齢者率 | 1号被保険者数 | 認定者率 |
|---------|------|------|--------|--------|-------|--------|--------|---------|--------|
| | | | 65,410 | 6,535 | 5,515 | 12,050 | 18.42% | 12,027 | 15.88% |
| | 要支援1 | 要支援2 | 経過的要介護 | 要介護1 | 要介護2 | 要介護3 | 要介護4 | 要介護5 | 計 |
| 第1号被保険者 | 369 | 199 | 28 | 418 | 295 | 244 | 169 | 131 | 1,853 |
| 前期高齢者 | 50 | 33 | 4 | 47 | 48 | 31 | 24 | 14 | 251 |
| 後期高齢者 | 319 | 166 | 24 | 371 | 247 | 213 | 145 | 117 | 1,602 |
| 第2号被保険者 | 10 | 5 | 0 | 12 | 12 | 7 | 8 | 3 | 57 |
| 合計 | 379 | 204 | 28 | 430 | 307 | 251 | 177 | 134 | 1,910 |

基山町

19年2月末 要介護認定者数等

| | | | 人口 | 65～74歳 | 75歳以上 | 65才以上計 | 高齢者率 | 1号被保険者数 | 認定者率 |
|---------|------|------|--------|--------|-------|--------|--------|---------|--------|
| | | | 18,479 | 1,817 | 1,636 | 3,453 | 18.69% | 3,411 | 18.15% |
| | 要支援1 | 要支援2 | 経過的要介護 | 要介護1 | 要介護2 | 要介護3 | 要介護4 | 要介護5 | 計 |
| 第1号被保険者 | 156 | 46 | 6 | 125 | 89 | 79 | 70 | 37 | 608 |
| 前期高齢者 | 19 | 8 | 0 | 20 | 10 | 11 | 4 | 5 | 77 |
| 後期高齢者 | 137 | 38 | 6 | 105 | 79 | 68 | 66 | 32 | 531 |
| 第2号被保険者 | 0 | 1 | 0 | 0 | 0 | 8 | 1 | 1 | 11 |
| 合計 | 156 | 47 | 6 | 125 | 89 | 87 | 71 | 38 | 619 |

みやき町

19年2月末 要介護認定者数等

| | | | 人口 | 65～74歳 | 75歳以上 | 65才以上計 | 高齢者率 | 1号被保険者数 | 認定者率 |
|---------|------|------|--------|--------|-------|--------|--------|---------|--------|
| | | | 27,129 | 3,429 | 3,242 | 6,671 | 24.59% | 6,619 | 16.92% |
| | 要支援1 | 要支援2 | 経過的要介護 | 要介護1 | 要介護2 | 要介護3 | 要介護4 | 要介護5 | 計 |
| 第1号被保険者 | 224 | 109 | 17 | 272 | 152 | 156 | 91 | 65 | 1,086 |
| 前期高齢者 | 26 | 17 | 1 | 32 | 20 | 22 | 9 | 9 | 136 |
| 後期高齢者 | 198 | 92 | 16 | 240 | 132 | 134 | 82 | 56 | 950 |
| 第2号被保険者 | 5 | 6 | 0 | 8 | 4 | 6 | 1 | 4 | 34 |
| 合計 | 229 | 115 | 17 | 280 | 156 | 162 | 92 | 69 | 1,120 |

上峰町

19年2月末 要介護認定者数等

| | | | 人口 | 65～74歳 | 75歳以上 | 65才以上計 | 高齢者率 | 1号被保険者数 | 認定者率 |
|---------|------|------|--------|--------|-------|--------|--------|---------|--------|
| | | | 9,316 | 924 | 834 | 1,758 | 18.87% | 1,746 | 14.49% |
| | 要支援1 | 要支援2 | 経過的要介護 | 要介護1 | 要介護2 | 要介護3 | 要介護4 | 要介護5 | 計 |
| 第1号被保険者 | 27 | 27 | 6 | 45 | 33 | 42 | 41 | 25 | 246 |
| 前期高齢者 | 6 | 8 | 0 | 5 | 6 | 2 | 7 | 2 | 36 |
| 後期高齢者 | 21 | 19 | 6 | 40 | 27 | 40 | 34 | 23 | 210 |
| 第2号被保険者 | 0 | 0 | 0 | 1 | 1 | 3 | 0 | 2 | 7 |
| 合計 | 27 | 27 | 6 | 46 | 34 | 45 | 41 | 27 | 253 |

組合 合計

19年2月末 要介護認定者数等

| | | | 人口 | 65～74歳 | 75歳以上 | 65才以上計 | 高齢者率 | 1号被保険者数 | 認定者率 |
|---------|------|------|---------|--------|--------|--------|--------|---------|--------|
| | | | 120,334 | 12,705 | 11,227 | 23,932 | 19.89% | 23,803 | 16.39% |
| | 要支援1 | 要支援2 | 経過的要介護 | 要介護1 | 要介護2 | 要介護3 | 要介護4 | 要介護5 | 計 |
| 第1号被保険者 | 776 | 381 | 57 | 860 | 569 | 521 | 371 | 258 | 3,793 |
| 前期高齢者 | 101 | 66 | 5 | 104 | 84 | 66 | 44 | 30 | 500 |
| 後期高齢者 | 675 | 315 | 52 | 756 | 485 | 455 | 327 | 228 | 3,293 |
| 第2号被保険者 | 15 | 12 | 0 | 21 | 17 | 24 | 10 | 10 | 109 |
| 合計 | 791 | 393 | 57 | 881 | 586 | 545 | 381 | 268 | 3,902 |

鳥栖市

19年3月末 要介護認定者数等

| | | | 人口 | 65～74歳 | 75歳以上 | 65才以上計 | 高齢者率 | 1号被保険者数 | 認定者率 |
|---------|------|------|--------|--------|-------|--------|--------|---------|--------|
| | | | 65,355 | 6,533 | 5,560 | 12,093 | 18.50% | 12,070 | 15.87% |
| | 要支援1 | 要支援2 | 経過的要介護 | 要介護1 | 要介護2 | 要介護3 | 要介護4 | 要介護5 | 計 |
| 第1号被保険者 | 389 | 207 | 0 | 416 | 306 | 243 | 170 | 128 | 1,859 |
| 前期高齢者 | 48 | 33 | 0 | 42 | 49 | 32 | 26 | 14 | 244 |
| 後期高齢者 | 341 | 174 | 0 | 374 | 257 | 211 | 144 | 114 | 1,615 |
| 第2号被保険者 | 10 | 5 | 0 | 11 | 13 | 6 | 8 | 4 | 57 |
| 合計 | 399 | 212 | 0 | 427 | 319 | 249 | 178 | 132 | 1,916 |

基山町

19年3月末 要介護認定者数等

| | | | 人口 | 65～74歳 | 75歳以上 | 65才以上計 | 高齢者率 | 1号被保険者数 | 認定者率 |
|---------|------|------|--------|--------|-------|--------|--------|---------|--------|
| | | | 18,406 | 1,817 | 1,648 | 3,465 | 18.83% | 3,421 | 18.44% |
| | 要支援1 | 要支援2 | 経過的要介護 | 要介護1 | 要介護2 | 要介護3 | 要介護4 | 要介護5 | 計 |
| 第1号被保険者 | 163 | 44 | 0 | 126 | 94 | 79 | 73 | 39 | 618 |
| 前期高齢者 | 21 | 8 | 0 | 20 | 12 | 11 | 4 | 5 | 81 |
| 後期高齢者 | 142 | 36 | 0 | 106 | 82 | 68 | 69 | 34 | 537 |
| 第2号被保険者 | 0 | 1 | 0 | 1 | 0 | 7 | 3 | 1 | 13 |
| 合計 | 163 | 45 | 0 | 127 | 94 | 86 | 76 | 40 | 631 |

みやき町

19年3月末 要介護認定者数等

| | | | 人口 | 65～74歳 | 75歳以上 | 65才以上計 | 高齢者率 | 1号被保険者数 | 認定者率 |
|---------|------|------|--------|--------|-------|--------|--------|---------|--------|
| | | | 27,026 | 3,416 | 3,270 | 6,686 | 24.74% | 6,633 | 16.87% |
| | 要支援1 | 要支援2 | 経過的要介護 | 要介護1 | 要介護2 | 要介護3 | 要介護4 | 要介護5 | 計 |
| 第1号被保険者 | 239 | 115 | 0 | 263 | 154 | 155 | 91 | 68 | 1,085 |
| 前期高齢者 | 27 | 17 | 0 | 27 | 20 | 20 | 11 | 10 | 132 |
| 後期高齢者 | 212 | 98 | 0 | 236 | 134 | 135 | 80 | 58 | 953 |
| 第2号被保険者 | 4 | 7 | 0 | 7 | 4 | 6 | 1 | 5 | 34 |
| 合計 | 243 | 122 | 0 | 270 | 158 | 161 | 92 | 73 | 1,119 |

上峰町

19年3月末 要介護認定者数等

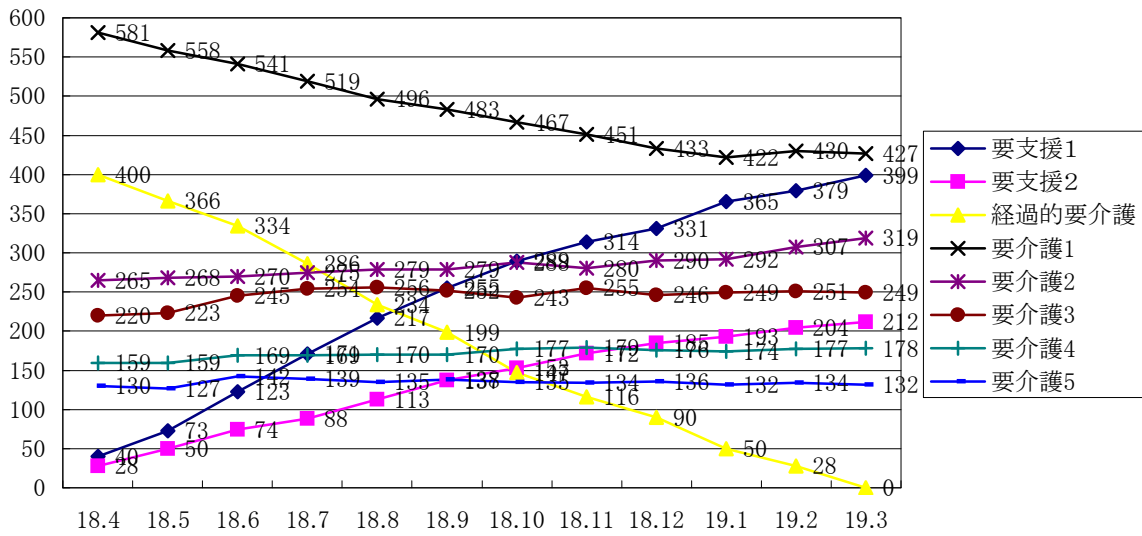
| | | | 人口 | 65～74歳 | 75歳以上 | 65才以上計 | 高齢者率 | 1号被保険者数 | 認定者率 |
|---------|------|------|--------|--------|-------|--------|--------|---------|--------|
| | | | 9,295 | 926 | 842 | 1,768 | 19.02% | 1,756 | 14.58% |
| | 要支援1 | 要支援2 | 経過的要介護 | 要介護1 | 要介護2 | 要介護3 | 要介護4 | 要介護5 | 計 |
| 第1号被保険者 | 34 | 28 | 0 | 47 | 31 | 44 | 39 | 26 | 249 |
| 前期高齢者 | 8 | 8 | 0 | 6 | 5 | 3 | 7 | 2 | 39 |
| 後期高齢者 | 26 | 20 | 0 | 41 | 26 | 41 | 32 | 24 | 210 |
| 第2号被保険者 | 0 | 0 | 0 | 1 | 1 | 3 | 0 | 2 | 7 |
| 合計 | 34 | 28 | 0 | 48 | 32 | 47 | 39 | 28 | 256 |

組合 合計

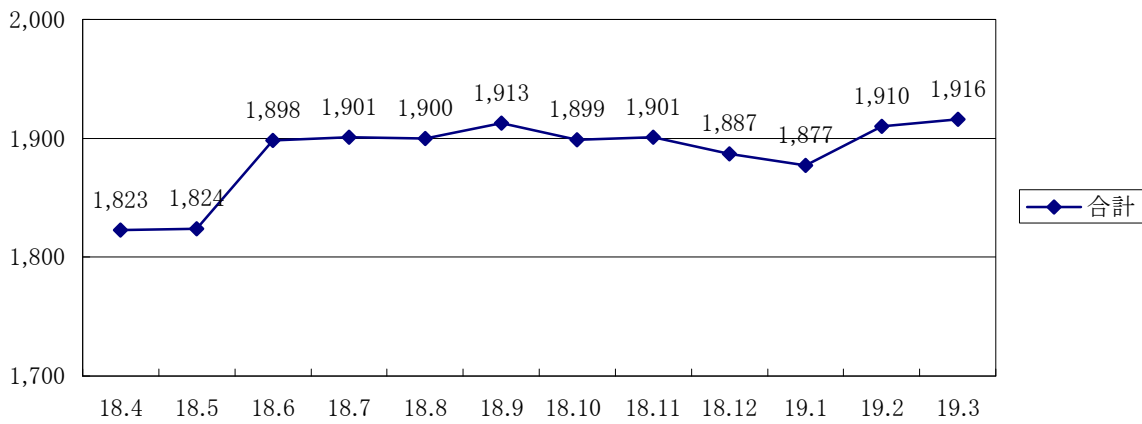
19年3月末 要介護認定者数等

| | | | 人口 | 65～74歳 | 75歳以上 | 65才以上計 | 高齢者率 | 1号被保険者数 | 認定者率 |
|---------|------|------|---------|--------|--------|--------|--------|---------|--------|
| | | | 120,082 | 12,692 | 11,320 | 24,012 | 20.00% | 23,880 | 16.42% |
| | 要支援1 | 要支援2 | 経過的要介護 | 要介護1 | 要介護2 | 要介護3 | 要介護4 | 要介護5 | 計 |
| 第1号被保険者 | 825 | 394 | 0 | 852 | 585 | 521 | 373 | 261 | 3,811 |
| 前期高齢者 | 104 | 66 | 0 | 95 | 86 | 66 | 48 | 31 | 496 |
| 後期高齢者 | 721 | 328 | 0 | 757 | 499 | 455 | 325 | 230 | 3,315 |
| 第2号被保険者 | 14 | 13 | 0 | 20 | 18 | 22 | 12 | 12 | 111 |
| 合計 | 839 | 407 | 0 | 872 | 603 | 543 | 385 | 273 | 3,922 |

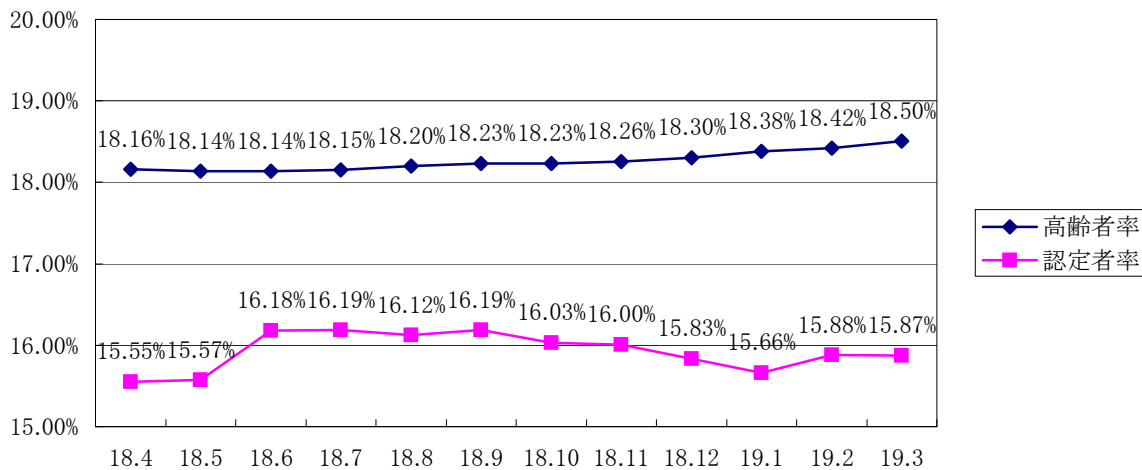
平成18年度 鳥栖市 要介護(要支援)度別 認定者数



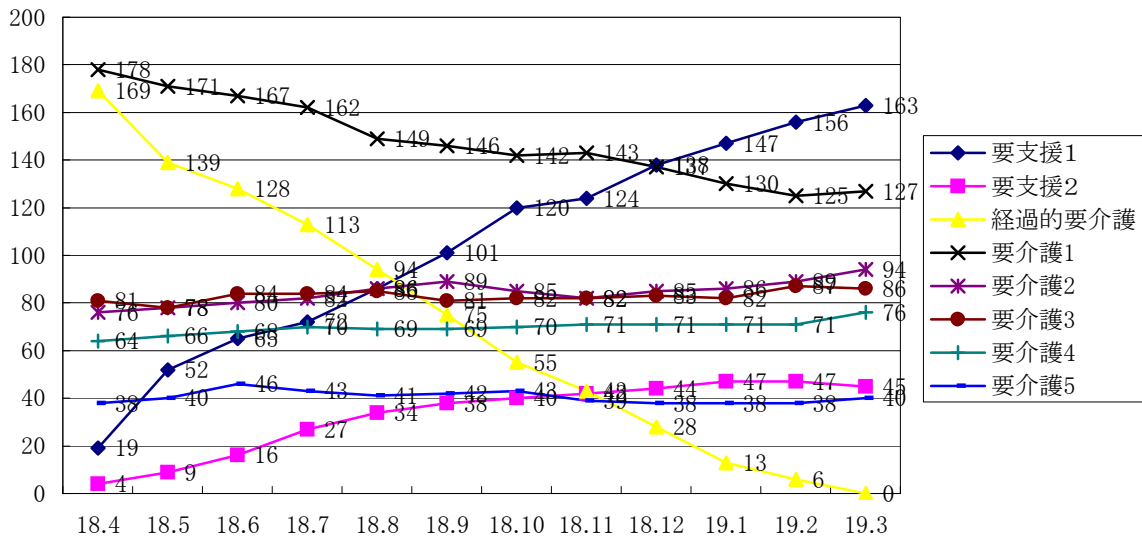
平成18年度 鳥栖市 要介護(要支援)認定者数



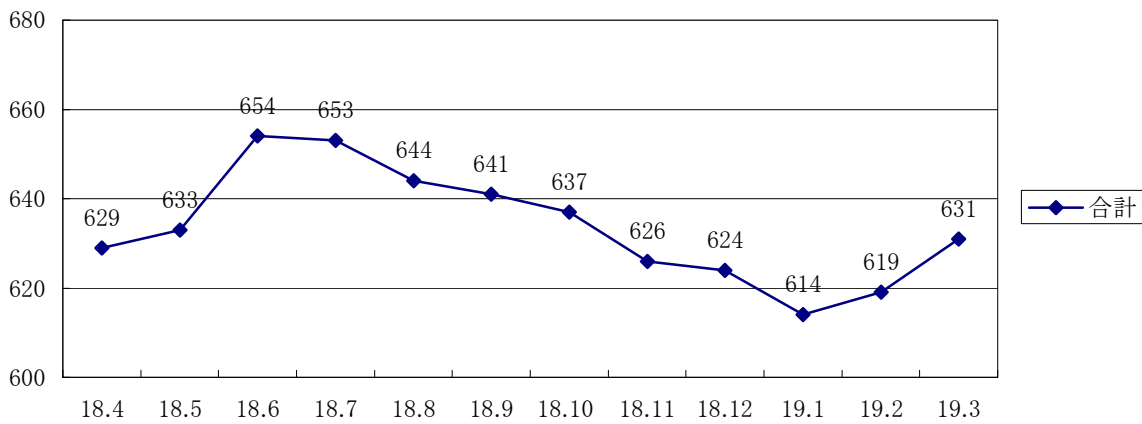
平成18年度 鳥栖市 高齢者率 要介護認定者率



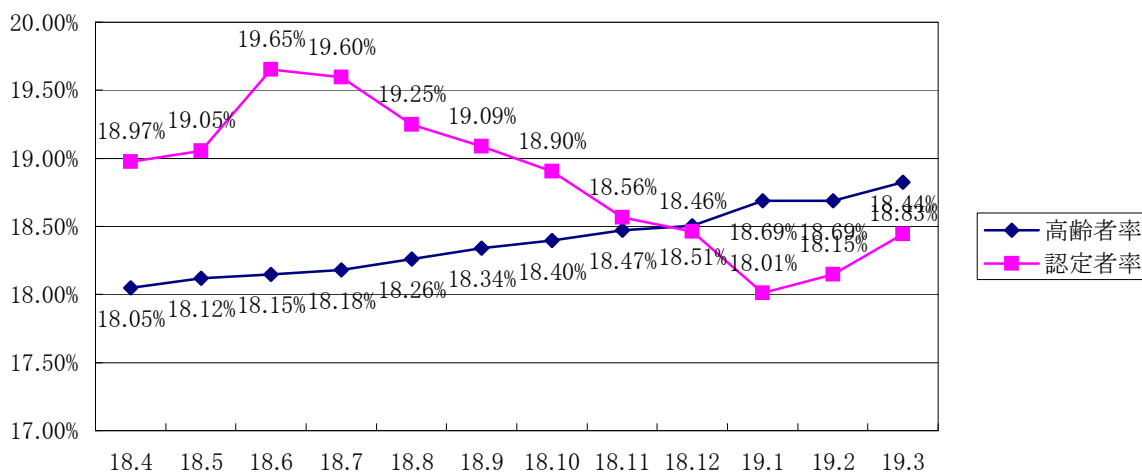
平成18年度 基山町 要介護(要支援)度別 認定者数



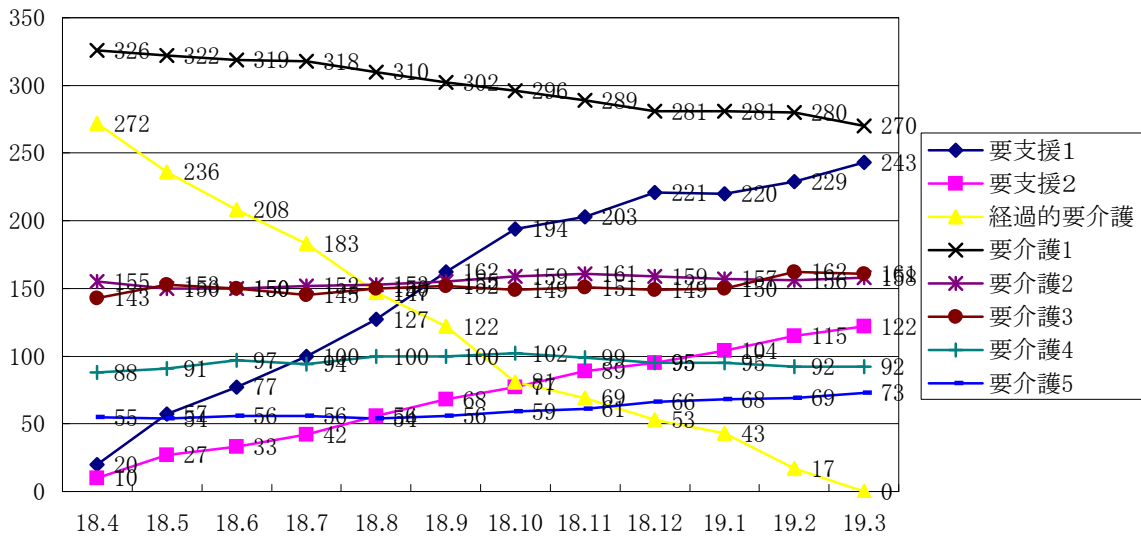
平成18年度 基山町 要介護(要支援)認定者数



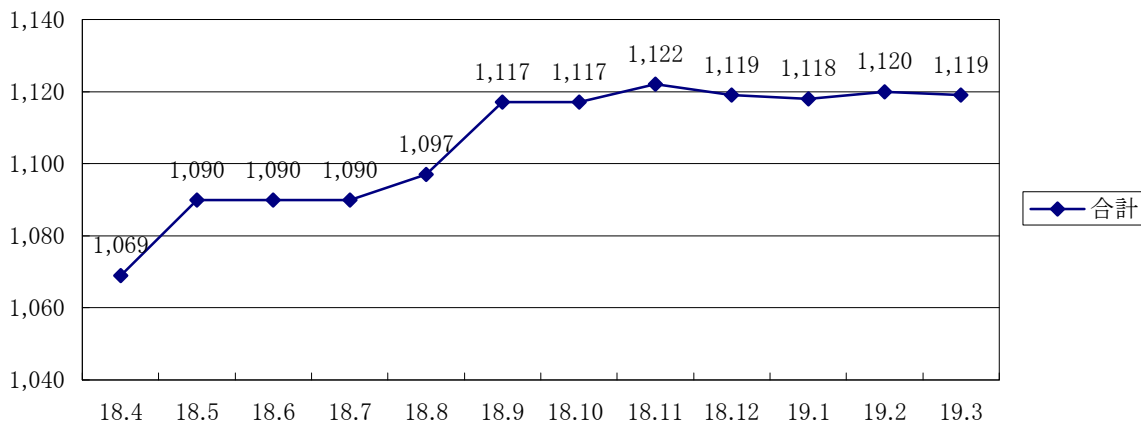
平成18年度 基山町 高齢者率 要介護認定者率



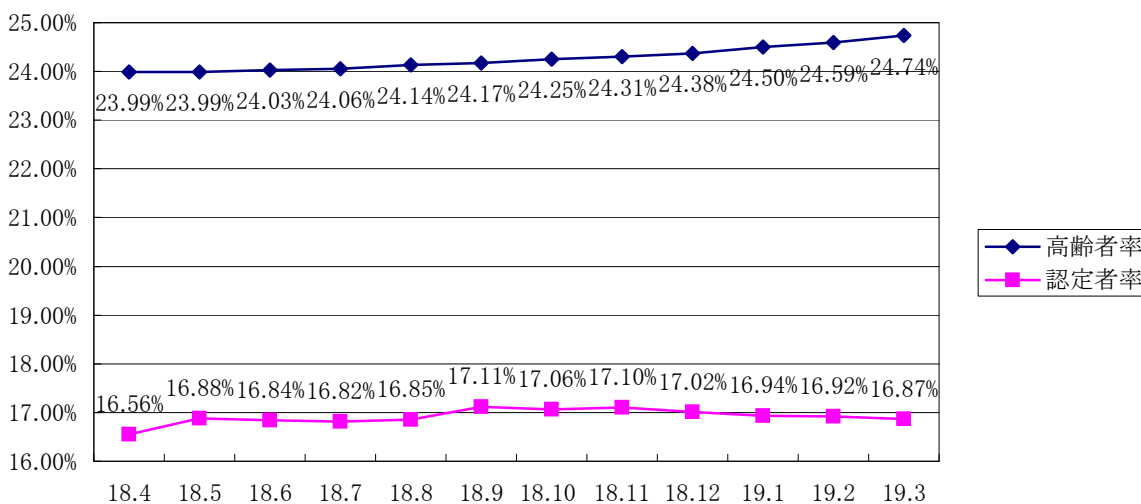
平成18年度 みやき町 要介護(要支援)度別 認定者数



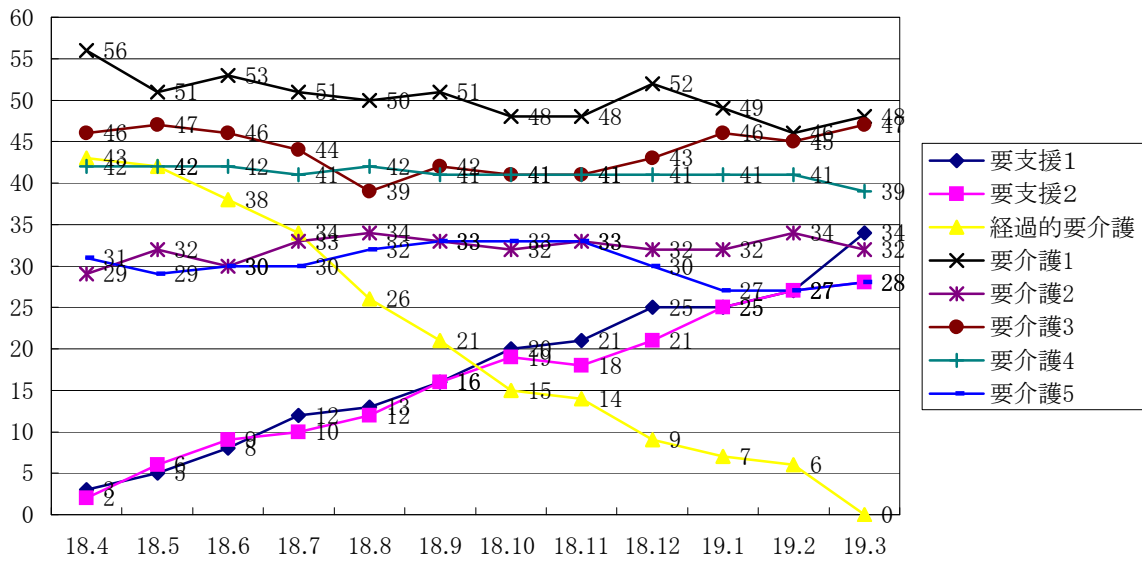
平成18年度 みやき町 要介護(要支援)認定者数



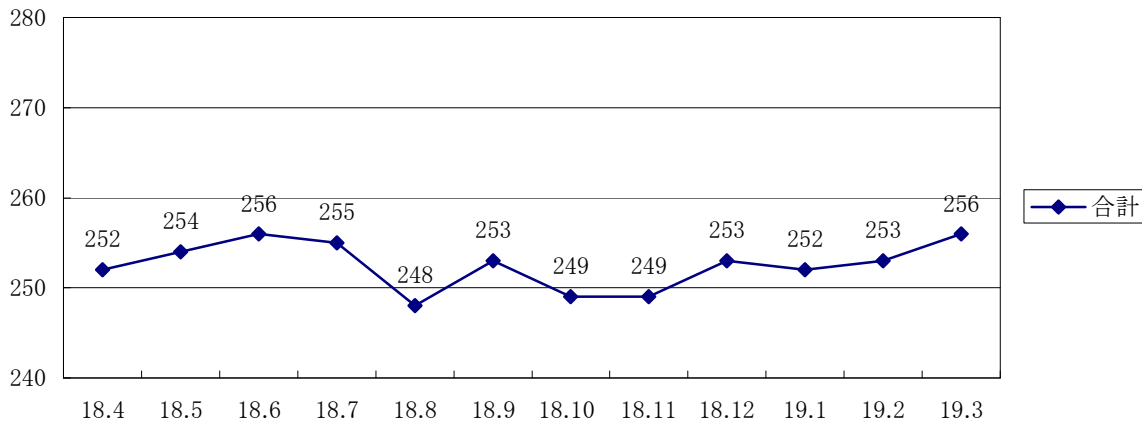
平成18年度 みやき町 高齢者率 要介護認定者率



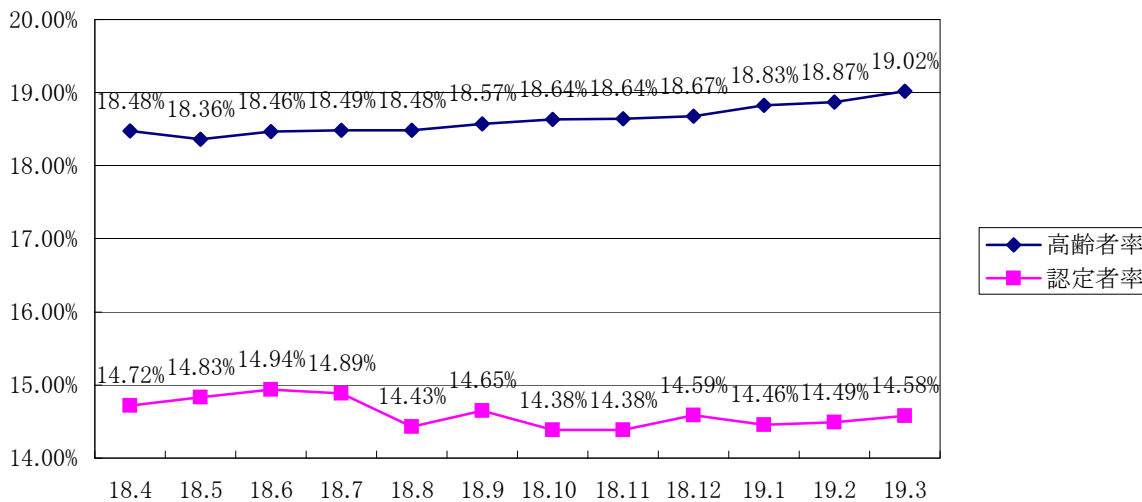
平成18年度 上峰町 要介護(要支援)度別 認定者数



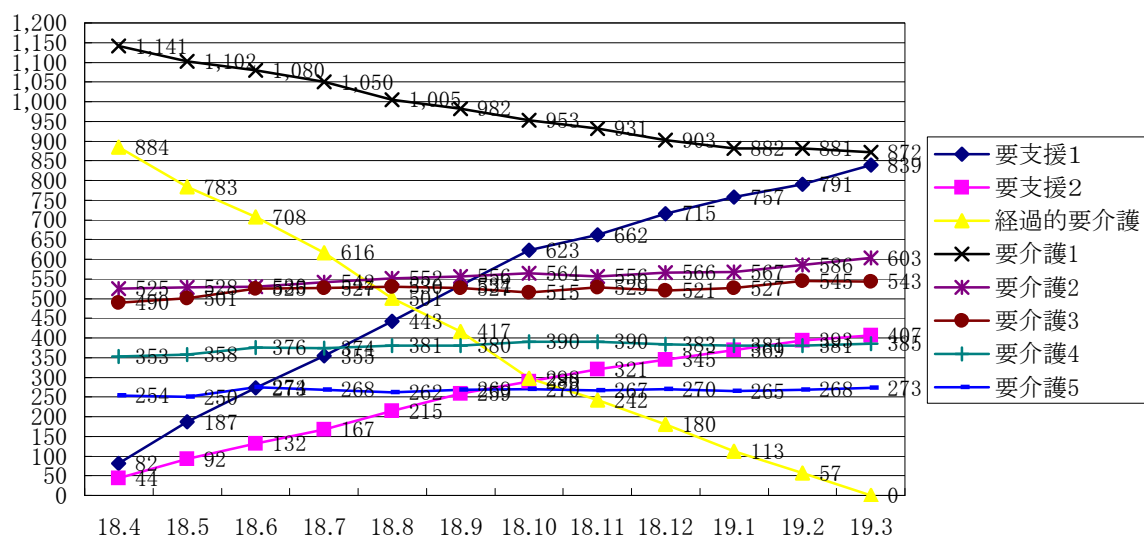
平成18年度 上峰町 要介護(要支援)認定者数



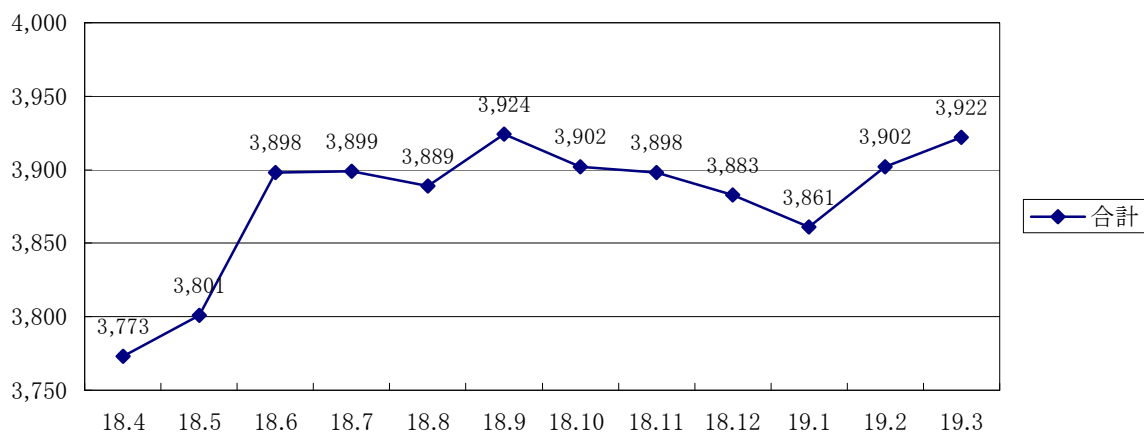
平成18年度 上峰町 高齢者率 要介護認定者率



平成18年度 広域組合 要介護(要支援)度別 認定者数



平成18年度 広域組合 要介護(要支援)認定者数



平成18年度 広域組合 高齢者率 要介護認定者率

